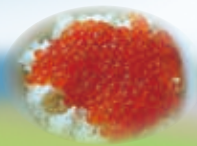


豊かなる海と大地 大いなる夢 地域とともに歩む学校



SCHOOL GUIDE 2024→2025



北海道白糠高等学校
Hokkaido Shiranuka High School

〒088-0323 北海道白糠郡白糠町西4条北2丁目2-8 TEL&FAX.01547-2-2826
公式ホームページ <http://www.shiranuka.hokkaido-c.ed.jp>



HP



facebook



X (Twitter)



Instagram

白糠高校は…地域とともに歩む、魅力あふれる学校です

校訓 自主実践

「白糠で、あなたの可能性を大きく伸ばしてみませんか」

北海道白糠高等学校長 佐野 住夫

海と山に囲まれ、アイヌの文化が根付く、自然豊かな町、白糠町。タンチョウが飛来し、海の幸、山の幸に恵まれたこの地だからこそ、環境問題に真剣に取り組む、この町を未来の子どもたちに残していこうとしています。

そんな町にある白糠高校。1学年1クラス、全校生徒60名ほどの小さな学校。都会的な施設も周りにありません。一見するとデメリットばかりの学校と思えるかもしれませんが、周りに何も無いからこそ、集中して学習に取り組めます。人数が少ないからこそ、皆に活躍の場があり、一人ひとりが主役になれます。先生一人に対する生徒の比率は1:5。だから、手厚い指導が受けられます。さらに、学習を始めいろいろな活動を地域の人たちが支えてくれます。様々な立場、年齢の人たちと関わることで多様性を受容する態度が育まれます。そして、何よりも自然豊かだからこそ、今、地球規模で問題となっている環境問題について、町の人たちと一緒に真剣に考え、取り組むことができます。このように、考え方を変えれば、長所いっぱいのある素敵な学校が見えてきませんか。

これからの時代は、正解のない問いに向き合い、仲間と協働しながら、納得できる答えを自分で導き出していかなければなりません。自分で課題を見つけ、仮説を立て、仲間と協議しながら検討し、自分の考えをまとめ発表する。実際に行動し、振り返り検証し、また次につなげていく。生きていくために必要な力「自走力」。本校では、この自走力を育てるための様々なカリキュラムを組み、町と一体となり生徒の育成に努めています。自分を磨き大きな成長をとげられる貴重な3年間がここにはあります。

中学生の皆さん。白糠高校で一緒に、あなたの可能性を大きく伸ばしてみませんか。先輩も先生も町民の皆さんも、ここで、あなたのことをお待ちしています。

学校教育目標

「目指す生徒像」

- 自ら考え、実行する生徒であれ
- どんなことにも、精一杯立ち向かう生徒であれ
- 心身ともに、健康で、たくましい生徒であれ
- 豊かな心を持ち、物事に感動する生徒であれ

～「目指す生徒像」の実現に向けて、生徒に育成する資質・能力等～

- 1基礎学力
- 2コミュニケーション力
- 3規律性
- 4自己管理能力
- 5情報活用能力
- 6未来設計力
- 7協働・課題解決力
- 8社会形成力

アドミッション・ポリシー

(入学者の受け入れに関する方針)

- 積極的に学習に取り組もうとする生徒
- 生徒会活動や部活動、ボランティア活動等に主体的に取り組もうとする生徒
- 地域に貢献しようとする意欲がある生徒

本校オリジナルの科目「環境鮮麗学」



火起こし



植樹祭



太陽光発熱実験



再生エネルギー

海と山に囲まれた豊かな自然環境や大規模な再生可能エネルギー発電施設など、白糠町をフィールドにした体験的な環境学習です。

知識を得るだけでなく、そこにあるものと私たちの「つながり」や「循環」を考え、「私たちはこうして生きていきたい」という気持ちを様々な活動を通して育みます。

令和7年度入学生の授業

※科目名は変更する場合があります。

	1	2	3	4	5	6	7	8	9	10	11	12	13	14	15	16	17	18	19	20	21	22	23	24	25	26	27	28	29	30
1学年	共通 現代の国語	共通 言語文化	共通 公共	共通 数学I	共通 科学と人間生活	共通 保健	共通 体育	共通 音楽I	共通 英語コミュニケーションI	共通 家庭総合	共通 情報I	共通 ビジネス基礎	環境鮮麗学 【学校設定科目】	環境鮮麗学 【学校設定科目】																
2学年	文理 教養情報 文学国語	文理 教養情報 地理総合	文理 教養情報 数学A	文理 教養情報 生物基礎	文理 教養情報 保健	文理 教養情報 体育	文理 教養情報 音楽II	文理 教養情報 英語コミュニケーションII	文理 教養情報 家庭総合	文理 教養情報 情報処理	文理 教養情報 数学II	文理 教養情報 演劇に親しむ 【学校設定科目】	文理 教養情報 保育基礎	文理 教養情報 簿記	環境鮮麗学 【学校設定科目】	環境鮮麗学 【学校設定科目】														
3学年	文理 教養情報 国語表現	文理 教養情報 歴史総合	文理 教養情報 政治経済	文理 教養情報 【学校設定科目】 実用数学	文理 教養情報 化学基礎	文理 教養情報 体育	文理 教養情報 英語コミュニケーションII	文理 教養情報 【学校設定科目】 音楽表現	文理 教養情報 情報処理	文理 教養情報 理論・表現I	文理 教養情報 理科課題研究 【学校設定科目】	文理 教養情報 生活と福祉	文理 教養情報 数学研究 【学校設定科目】	文理 教養情報 フードデザイン	文理 教養情報 【学校設定科目】 環境鮮麗学	文理 教養情報 【学校設定科目】 環境鮮麗学	文理 教養情報 マケティング	文理 教養情報 簿記探究 【学校設定科目】	文理 教養情報 生涯スポーツ 【学校設定科目】											

L・H・R

総合的な探究の時間

白糠高校は…様々な体験的な活動を通して、今と未来をつなげます



「白糠町に恩返し」企画



JICA研修員との交流(英語)



カミパラ奉仕



スキー授業



スポーツ地域交流



そば打ち体験



ビジネスプラン試作会



ビジネスプラン試食会



ビジネスプラン中間発表会



フードデザイン実習



プレドライバーセミナー



一次産業見学



花壇植栽



環境講演会



旗の波作戦



教科横断的な授業(防災無線放送)



保育基礎



金融講座



高さ計測(数学)



思春期保健講座



小高スポーツ交流



租税教室



日本政策金融公庫出張授業



貿易ゲーム(地理)



模擬裁判(国語・公民)

白糠高校は…個に応じた丁寧な 進路指導を通して、夢の実現を支えます

過去3年間の主な進路実績

令和3年度	令和4年度	令和5年度
■進学 (四年制大学) ・釧路公立大学 経済学部 経済学科 ・札幌学院大学 経済経営学部 経済学科 ・札幌学院大学 経済経営学部 経営学科 (短期大学) ・釧路短期大学 生活科学科 (1名) ・釧路短期大学 幼児教育学科 (2名) (専門学校) ・釧路市医師会看護専門学校 ・専門学校北海道リハビリテーション大学校 言語聴覚学科 ・専門学校札幌ビジュアルアーツ ミュージッククリエイターコース ・札幌情報未来専門学校 ITシステムエンジニア学科 ・東京ビジュアルアーツ パフォーミングアーツ科 俳優・タレントコース ■就職 ・株式会社イエローハット ・山田水道機工株式会社 ・大塚食品株式会社 ・北海道ダイハツ販売株式会社 ・カネヤ製綱株式会社 有限会社齊藤土建興業 ・札幌ベニヤ株式会社 株式会社釧路厚生社 ・セイコーマート釧路星が浦 ・株式会社浅川商会 ・社会医療法人孝仁会 東和食品株式会社 ・白糠町役場 自衛官候補生	■進学 (四年制大学) ・静岡大学 理学部 生物科学科・生物科学コース ・東京農業大学 農学部 動物科学科 ・札幌大谷大学 芸術学部 音楽科 作曲・サウンドクリエイションコース (短期大学) ・釧路短期大学 生活科学科 生活科学専攻 (専門学校) ・京都伝統工芸大学校 木彫刻専攻 ・くしろせんもん学校 こども環境科 2名 ・北海道芸術デザイン専門学校 産業デザイン科 イラストレーション専攻 ・札幌ミュージック&ダンス・放送専門学校 音楽ビジネス科 ・総合学園ヒューマンアカデミー札幌校 マンガ専攻 ■就職 ・鶴雅リゾート株式会社 2名 ・大塚食品株式会社 ・一般社団法人阿寒アイコンサラン ・生活協同組合コープさっぽろ ・カネヤ製綱株式会社 ・医療法人あしかび会 山口歯科診療室 ・トラスト ・ディカス株式会社 ・清和園	■進学 (四年制大学) ・釧路公立大学 経済学部 ・北翔大学 生涯スポーツ学部スポーツ教育学科 ・星槎道都大学 美術学部デザイン学科 (短期大学) ・釧路短期大学 生活科学科食物栄養専攻 2名 ・釧路短期大学 幼児教育学科 (専門学校) ・札幌スポーツ&メディカル専門学校 ・札幌スイーツ&カフェ専門学校 ・北海道中央調理技術専門学校 ・くしろ専門学校 ■就職 ・白糠印刷株式会社 ・株式会社イチマル ・株式会社 柳月 ・株式会社ベナレス ・株式会社 大塚製薬工場 ・特別養護老人ホーム清和園 ・大塚食品株式会社 釧路工場 ・釧路町村会 (白糠町役場) ・自衛隊 ・地域生活支援ネットワークサロン



科目選択指導



インターンシップ



インターンシップ報告会



企業見学



八回一斉就職ガイダンス



合同企業説明会



東大研修生の授業

卒業生からのメッセージ

釧路公立大学経済学部経済学科 佐々木 啓



私は、釧路公立大学に総合型選抜で合格することができました。私の進路決定は3年生の7月でした。1、2年生の時は、情報系の専門学校なども考えていたのですが、なぜ進路を専門学校から大学に変えたのかということ、「総合的な探究の時間」が大きく影響しています。

3年生のビジネスプランの企画では、1、2年生で学んだ白糠町の良いところや課題を基に、立案しました。その時、白糠町の解決したい課題を探り、課題解決の方法を考えることに魅力を感じました。ここから本格的に経済学を学び、地域の課題を解決したいと思うようになり、それを学べる釧路公立大学に入学したいと思うようになりました。

最後に、後輩の皆さんにアドバイスとして、「自分に自信を持って進路活動をする」ことを大切にしたいです。自信がないなら、自信が付くまで、自分を磨いてください。自分が唯一無二の存在であることを進路先にアピールできれば合格や内定を勝ち取れます。自分のペースで周囲に惑わされずに、進んで行ってください。

星槎道都大学美術学部デザイン学科 松田 みづき



私が進路を星槎道都大学デザイン学科に決めたのは、3年生の7月から8月にかけてだったと思います。最初は、大学に行くか、マンガやイラストの専門学校に行くか迷っていました。オープンキャンパスに行くことで、この大学ではやりたいマンガの勉強ができ、また教員免許も取得できることを知りました。そこが決め手になりました。

進路活動を通じて、後悔していることがひとつあります。それは、もう少し早くオープンキャンパスに行くべきだったということです。大学に行くことを考えていなかったのが専門学校のオープンキャンパスばかり行っていました。大学進学を意識したのが3年生になってからで、星槎道都大学のオープンキャンパスに参加したのが、締めきりギリギリの9月になってからでした。後輩の皆さんにアドバイスできるのは、少しでも行く可能性があるところや興味があるところなら早くオープンキャンパスに行くことです。

株式会社 柳月 天童 雛子



入学当初、私は進路について悩んだ時期がありました。取りあえず、いろいろな資格取得に挑戦することにしました。1年生の時には、パソコンスキルは必要だと思ったので、PC検定に合格しました。2年生になると、「就職」に意志が固まったので、選択科目の簿記を選択し、簿記の資格取得に努力しました。

簿記の資格は、就職を目指す人には、とても必要な資格だと思います。その他、ビジネス文書検定や情報処理検定などもあり、受験したほうがよいと思います。白糠高校では、資格取得したら受験料が全額戻り、無料です。落ちても受験料の半額が戻ります。どんどん受けたほうがよいと思います。

2年生の冬休みには、どういう仕事に就きたいか決めてほしいです。私は、決まるまでに時間がかかり、就職解禁ギリギリになってしまいました。早く決めると、就職に向けた準備が、自分のペースででき、勉強や対策ができると思います。

白糠高校は・・・地域に愛される学校、 一人ひとりの“志”を町が応援しています

●白高生専用の学習塾「久遠塾」を校内の図書室に開設！



白糠町久遠塾
Shiranukatown Kuonjuku



- 受講料無料
- 開塾時間 ① 13:00～20:00 (平日)
② 9:00～16:30 (長期休業中& 考査前の土日)
- 進路実現や、日々の学びを充実させる様々な学習サポート
 - ・ 大学進学対策
 - ・ 公務員& 民間就職試験対策
 - ・ B S 久遠塾 (スタディサプリを活用した基礎学習のサポート)
 - ・ 各種検定試験対策
 - ・ 長期休業中の夏期・冬期講習の実施
- ゼミや講座を介して生徒と地域住民とが交流する機会を創出
 - ・ 『第2回 防災講座～避難所設営体験～』
 - ・ 『白糠で過ごして (東大生の白糠滞在体験による講演会)』
 - ・ 『しらぬか竜王戦 (将棋大会)』



●高校生活を充実させるためのバックアップ！

- ICT化 教育環境の整備
 - ・ タブレット端末の無償貸与
 - ・ 学習教材「スタディサプリ」を無償で利用できる環境を整備
 - ・ 校内に Wi-Fi を完備し、ICT を利用した授業環境を整備
- 給食の無償提供
- 地域・教育コーディネーターの配置
- 外国語指導助手 (英語) の派遣
- バドミントン講師の派遣



●将来の夢をしっかりサポート！

- 給付型奨学金で大学・短大等進学をサポート
 - ・ 大学、短大等の卒業時まで、月3万円の返還義務のない奨学金を支給
- 検定試験や模擬試験 (進学・就職) の受験料補助
 - ・ 検定試験…受検合格者は全額補助、受検者は半額補助
 - ・ 模擬試験…全額補助



令和5年度の資格取得実績 (各種対策講座を実施)

	全商 簿記実務	全商ビジネス計算実務		全商ビジネス文書実務		全商 情報処理	日商簿記	日本漢字 能力検定
		普通	ビジネス	文書	速度			
1 級								
2 級	1名	1名	1名		2名			
準2級								1名
3 級	1名	2名	7名	3名	9名	4名	1名	1名

※資格取得に向けて、各種対策講座を実施しています。 ※北海道白糠高等学校教育振興協議会から、検定料の補助があります。

体育系

野球、ソフトテニス、
バドミントン

文化系

吹奏楽、美術、茶華道、
ドリーム(ボランティア)、
家庭科同好会、文芸同好会

部活動



文芸同好会



野球部



ソフトテニス部



バドミントン部



吹奏楽部



美術部



茶華道部



ドリーム部(ボランティア)



家庭科同好会



新入生歓迎会

生徒会執行部



生徒総会



生徒会役員選挙

私たちは一年間このような活動を企画運営しています



白高祭一般公開



クリーンプロジェクト



白高祭クラスパフォーマンス



体育祭



学校説明会



募金活動

生徒会長からのメッセージ

3年A組 佐々木 葉 月



私は中学生の頃柔道部に所属していたため、進路活動をするにあたって、柔道部のある釧路の高校へ進学を考えていました。しかし、地元の白糖高校を調べていくうちに、少人数だからこそ十分な指導をもらえることに魅力を感じるようになりました。また、私はコミュニケーションを取ることが苦手だったため、一人ひとりへのサポートがきめ細かいことで、学習面以外の部分も改善できるのではないかと考えました。

本校に入塾して良かったと思うところは、学習環境の良さです。入学すると全員に無償貸与されるタブレット端末と、無料で利用できるスタディサプリがあることにより、誰でもスムーズに学習に取り組めます。これらのサービスを利用して授業や自主学習に前向きに取り組むことができ、「基礎の定着」を実感しています。また、公営塾(久遠塾)が校内にあります。日頃から授業サポートや進路活動のための試験対策等を行ってくれます。授業の課題やわからないところはマンツーマンで手厚く教えてもらえるので、多くの生徒が利用しています。

他にも、白糖高校には様々な行事があります。その中でも一大イベントは学校祭です。クラス全員が参加するため、学級の思い出が作れます。有志による発表では、意外な特技を披露する人もいて、普段の学校生活ではわからなかった一面も見る事ができます。その他、ポスターや学級旗の制作、模擬店の運営など、様々な活動があり、自分の得意なことで活躍できるため、白糖高校の学校祭はそれぞれが自信をつけられる行事だと思えます。

本校は生徒と先生の距離が近く、先生方はどんな時も一人ひとり親身に寄り添ってくれます。さらに、先輩・後輩がメリハリを持ちながらも、分け隔てなく楽しい学校生活を送っています。そんな私たちと一緒に充実した高校生活をしてみませんか。ぜひ、白糖高校への入学をお待ちしております。