

2025
年度

新入学生 全国募集



HOKKAIDO
OKETO
HIGH SCHOOL

北海道置戸高等学校

道立高校で唯一の**福祉科**設置校

プロフェッショナルコース
介護福祉士国家試験(受験資格)取得

ダイバーシティコース
介護職員初任者研修(旧ホームヘルパー2級)修了可能

オープン
スクール
開催します!

2024

9/14(土)



Team ALL O K E T O

北海道オホーツク地方置戸町の緑豊かな環境
あたたかなまちの人々との関わり
教科書で学ぶだけではない『教材』が、ここにはあります。
まち全体で置高生の成長をサポートしています。

持続可能な福祉社会の発展を担う人材に育ってほしい。

本校は、昭和26年北海道北見北斗高等学校置戸分校として開校し、昭和27年、北海道置戸高等学校と改称しました。平成7年に普通科に生活福祉科を加え、平成15年には生活福祉科を福祉科へ学科転換をし、22年からは**全国唯一の福祉科単置校**として、これまで全日制3,432名、定時制612名、総勢4,044名の卒業生を輩出しております。本年、創立73年を迎えた伝統を有する学校です。

さらに、生活福祉科、福祉科として国家資格である介護福祉士合格者を542名輩出しており、道内及び全国各地で活躍しています。

置戸町の厚い支援と町民の皆様、生徒、保護者、教職員が一体となって「おけとの子供」の育みに取り組んでおります。

福祉科単置校である本校においては、引き続き豊かな人間性を培い、自立した社会人となる生徒の育成に努めてまいります。

一方で、持続可能な福祉社会を担い、これからの日本の福祉を背負って立ち、地域のリーダーとなる多くの人材が本校への入学を希望されるよう最善を尽くしてまいります。



北海道置戸高等学校 校長

浅井 邦昭

自ら考え
自ら律し
自らを創る
人間を目指す

明朗活発で心豊かな
生徒の育成に努めています。



令和2年度より4年連続!!

合格率

介護福祉士
国家資格 100%

目標達成のためのプロセスを、介護福祉のプロがしっかりサポートします。
自分の歩みたい道への大きな一歩を踏み出すことができます。

進路達成 (昨年も) 100%

当校では、高校卒業と同時に介護福祉士国家試験の受験資格を得ることができ、
卒業生が各地で福祉の現場に就職しています。
知識や技術を深めようと進学の道へ進む卒業生もいます。



令和5年度卒業生の進路状況

就職

■北見市

- ・株式会社エムリンク夢ケア
- ・社会福祉法人きたの愛光会 特別養護老人ホームこもれびの里
- ・社会福祉法人めぐみ会 特別養護老人ホーム北寿園
- ・社会福祉法人めぐみ会 養護老人ホーム北見老人ホーム

■帯広市

- ・社会福祉法人真宗協会 特別養護老人ホーム帯広慈恩の里

■札幌市

- ・社会福祉法人禎心会 ケアセンター栄町

■恵庭市

- ・社会福祉法人恵望会 特別養護老人ホーム恵望園

■利尻富士町

- ・利尻富士町立 特別養護老人ホーム秀峰園

進学

■国公立大学

- ・名寄市立大学
保健福祉学部社会福祉学科

カリキュラム

Curriculum

毎日の授業は
夢を叶えるプロセス。
将来への可能性を
目指して。

1年生 / 2年生

一般教育科目と福祉教育科目を学びます。

座学だけでなく、現場実習(1年生:1週間、2年生:3週間)など、幅広い学びの場を設けています。

3年生

3年生からは2つのコース制を導入し、福祉マインドを基盤にしながら

介護のみならず、さまざまな分野へ進学や就職への道を拓いていくことができます。

(次のページで選択コースの詳細をご覧ください。)

令和7年度 入学生教育課程表

	1	2	3	4	5	6	7	8	9	10	11	12	13	14	15	16	17	18	19	20	21	22	23	24	25	26	27	28	29	30	
1年生	現代の国語		公共		数学Ⅰ		体育		保健	英語コミュニケーション	英語コミュニケーション	家庭基礎		情報Ⅰ		社会福祉基礎	社会福祉基礎	介護福祉基礎	介護福祉基礎	生活支援技術	コミュニケーション技術	生活支援技術	介護総合演習	介護総合演習	介護実習	介護実習	介護実習	介護実習	介護実習	介護実習	LHR
2年生	言語文化	言語文化	地理総合	人間生活	科学と人間生活	体育	保健	英語コミュニケーション	英語コミュニケーション	社会福祉基礎	社会福祉基礎	介護福祉基礎	介護福祉基礎	生活支援技術	生活支援技術	生活支援技術	生活支援技術	生活支援技術	生活支援技術	生活支援技術	介護過程	介護過程	介護総合演習	介護総合演習	介護実習	介護実習	介護実習	介護実習	介護実習	介護実習	LHR
3年生	プロ・ダイバー	言語文化	歴史総合	化学基礎	体育	書道Ⅰ	書道Ⅰ	生活支援技術	生活支援技術	政治・経済	スポーツ	生涯福祉	生活と福祉	環境科学	環境科学	環境科学	英語総合	英語総合	英語総合	英語総合	英語総合	英語総合	英語総合	英語総合	英語総合	英語総合	英語総合	英語総合	英語総合	英語総合	LHR

一般教育科目
 福祉教育科目
 専門教育科目

※プロ:プロフェSSIONALコース
 ダイバー:ダイバーシティコース

3年生
選択
コース

プロフェッショナルコース

介護福祉士のプロを目指します!

1～2年生で学んだ福祉教育科目を深めます。「介護」「こころとからだのしくみ」「医療的ケア」など介護に必要な知識や技術を総合的に学習。3年間で福祉科目を学び、介護福祉士国家試験合格を目指します。(現場実習:8週間)



3年生
選択
コース

ダイバーシティコース

さまざまな分野への進学・就職を目指します!

福祉の知識や技術を身につけながら、さまざまな分野への飛躍を目指し、多様性・国際性を養うコース。福祉科として充実した校内環境と、置戸町の雄大な自然環境を活用して学習します。



▶ 生涯スポーツ

日本最大級を誇る置戸町のパークゴルフ場でパークゴルフをしたり、ボッチャなどのパラスポーツ、ニュースポーツを実践的に学習します。

▶ 生活と福祉

福祉の専門科目で学んだ知識や技術を基に、地域の高齢者と接する機会を通して、家族や地域の人々の豊かな生活の実現を目指すとともに、地域福祉の今後の展開について考察を深めます。

▶ 環境科学

地域の方々との農作業や常呂川の生態系調査などを通して身近な環境について理解を深めます。

▶ 総合英語 I

ALT(外国語指導助手)による授業を通して、英語による聞くこと、読むこと、話すこと(やり取り、発表)、書くことの言語活動を福祉科目とも関連付けながらコミュニケーション能力を身に付けます。

資格取得

プロフェッショナルコース

介護福祉士〈国家試験受験資格取得〉

ダイバーシティコース

介護職員初任者研修(旧ホームヘルパー2級)

〈参加講習〉 救急救命講習 I
認知症サポーター養成講座

〈その他〉
情報処理検定、英語検定、漢字検定なども受験可能です。

高校生活

School life

授業も部活も全力!
友達と先生と過ごす
学び舎。

ホール



1 介護実習室



2 特殊入浴実習室



3 入浴実習室



4 調理教室



5 コンピューター室



6 芸術教室



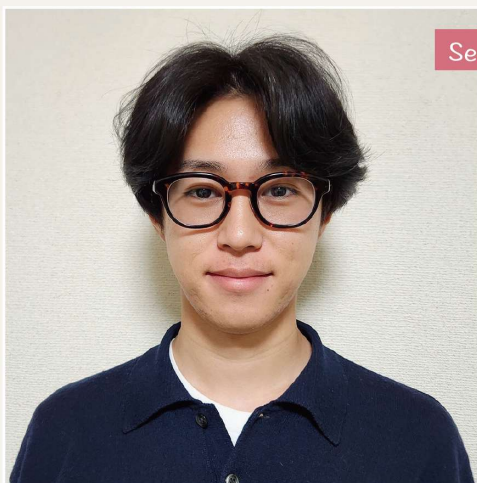
7 図書室



8 体育館



ホール吹き抜



Senior's Voice

置戸高校で介護福祉士の国家試験に合格し
大学では社会福祉士を目指す

進学

令和4年度卒業

井関 蓮 先輩 (北見市立南中学校出身)

北海道医療大学 看護福祉学部 福祉マネジメント学科

「置戸高校で介護福祉士の国家試験に合格し、大学では社会福祉士を目指す!」高校3年生の時に私が思い描いていた目標です。大学2年生となり、少しずつ専門分野の講義が増えてきました。置戸高校では福祉に関する専門的な授業がたくさんあったので、時々大学の講義内容が“復習”のように思えるときもあります。これからも目標に向かって頑張りたいです。

「働いていて楽しい」と思えるのは
置戸高校での学びがあったから

就職

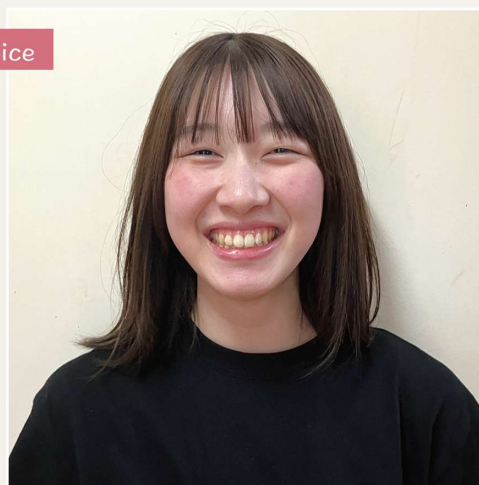
令和5年度卒業

小形 るうか 先輩 (北見市立東陵中学校出身)

社会福祉法人 きたの愛光会 特別養護老人ホームこもれびの里

私は、小学生の時から介護など人の役に立てる仕事がしたいと考えていました。介護福祉士という仕事を知り、高校3年間で介護福祉士国家資格の取得を目指すことができる置戸高校に入学することを決めました。現在、特別養護老人ホームで働いていますが、高校生活で学んだことは就職してすぐに役立ちました。「働いていて楽しい」と思えるのは置戸高校での学びがあったからだと思います。

Senior's Voice



進路相談

令和6年度 在校生出身地 ()は人数

1 年 生	男	4名	北見市(2) 札幌市(1) 本別町(1) 清里町(1)
	女	5名	旭川市(1) 紋別市(1) 東京都(1) 神奈川県(1)
	合計	9名	
2 年 生	男	3名	北見市(4) 札幌市(1) 置戸町(1) 北広島市(2)
	女	6名	登別市(1)
	合計	9名	
3 年 生	男	6名	北見市(3) 札幌市(3) 訓子府町(1) 斜里町(1)
	女	8名	湧別町(1) 雄武町(1) 千歳市(1) 釧路市(1)
	合計	14名	美唄市(1) 上富良野町(1)

令和6年度 通学生・寮生の割合 ()は人数

通学生 (4名)	寮生 (28名)
-------------	-------------

Teacher's Voice



ギャグが人気!!
野村 太一先生

未来への可能性を
大きく広げることができる。

置戸高校では、福祉の知識を深めるだけでなく、コミュニケーション能力や思いやりの心も育むことができます。介護現場をはじめ、多様な分野で活躍できる基盤を築き、未来への可能性を大きく広げることができます。

教えて! センパイ Campus

さらに
仲が良くなって
うれしい!

年間行事

『学校祭』や『体育祭』では、全校生徒全員で取り組みます。少人数といった中でもみんな協力し、楽しい行事になります。

- 対面式 (4月)
- 高体連壮行会 (5月)
- 学校祭 (6月)
- 体育大会 (9月)
- 修学旅行 (2年生・12月)



修学旅行は
サイコーの
思い出!

給食

置戸町の特産品
『オケクラフト』の食器で
おいしい給食!



部活動など

仲間と一緒に
部活動は楽しいよ!
勉強との両立
頑張っています!



バドミントン部



バレーボール部



バスケットボール部

ボランティア部



部活動、生徒会など、様々な活動を学年の垣根を越えて積極的にを行っています。

life



質問に答えてくれたのは
3年生 戸塚 楓佳 さん(札幌厚別南中学校出身)

センパイ! 質問です

Q なぜ置戸高校を選んだのですか？

私は介護福祉士を目指しています。道立の高校で唯一、国家試験の受験資格が得ることができると知り、入学しようと思いました。

Q 休みの日の過ごし方を教えてください

私は、寮生活をしています。休みの日はスポーツセンターに行って友達と遊んだり、福祉についての勉強をしたりしています。

Q 入学して良かったことは何ですか？

先生と生徒がとても仲が良く、なんでも相談しやすいところが良かったです。勉強でわからないことや不安なことも、すぐに相談します。最近、好きなYouTuberの話で盛り上がりました。

Q 1日のスケジュールを教えてください

- 6:00 ● 起床
- 7:00 ● 朝食
- 7:30 ● SNSタイム。
Tiktokをよく見ます
- 8:00 ● 登校
- 8:35 ● 授業開始
- 12:25 ● 給食
- 16:00 ● 帰宅
- 16:30 ● 宿題や家庭学習タイム
- 18:30 ● 夕食
- 19:30 ● 入浴
- 20:30 ● 友達とSNSでおしゃべりタイム。
TVを見たりしています。
- 23:30 ● 就寝

制服

令和7年度入学生からニューモデルになります。



校章を刻んだ
金ボタン



左胸にはOHの
エンブレム



キリッと引き締まる
ストライプのリボン



カッコいい
ストライプのネクタイ



落ち着いた印象の
グレーのチェック



夏季はポロシャツの
着用も可能です
(男女共通)



女子はスカート以外に
パンツも選択できます

博愛寮

Hakuairyo

学生生活を安心サポート。

『博愛寮』では、福祉の道を志し、全道各地から集まったたくさんの仲間と協力しながら、3年間楽しく共同生活を送ることができます。周辺には、図書館・ファミリースポーツセンターなど教育関連施設や、病院・歯科医院・商店街・コンビニエンスストアもあり、生活しやすい環境です。

年間行事

- 4月 入寮式・歓迎会
- 6月 部屋替え・避難訓練・前期誕生日会
- 9月 寮防犯訓練
- 10月 後期誕生日会
- 11月 部屋替え・寮役員選挙
- 12月 避難訓練・大掃除・クリスマス会
- 2月 お別れ会
- 3月 部屋替え



男子棟



女子棟



美味しい
ご飯が
楽しみ!

※朝晩の食事(平日のみ)
昼食は学校給食です。

栄養満点
手作りの
食事付



誕生日会も
あるよ

概要

建築年月日 平成10年1月14日
面積 1,416.80㎡
収容定員 80名
高校までの距離 約1,400m(徒歩20分)
建築構造 鉄筋コンクリート2階建

居室内容 二人部屋
本棚、吊り戸棚、更衣ロッカー、ベッド(幅100cm・長さ200cm・高さ65cm)、学習机(鍵付き)、椅子、物干し用ステンレスパイプ、カーテン(窓、部屋仕切用)

共用施設 談話室、静養室、相談室等
冷蔵庫、電子レンジ、洗濯機、乾燥機、テレビ、ブルーレイ、ホットプレート、電磁調理器(専用鍋)等があります

その他設備 集中暖房、水洗トイレ、浴室シャワー付き



食堂

Wi-Fi完備



談話室



置戸町の支援制度

生徒の皆さまが安心して充実した高校生活を送ることができるように、さまざまな支援を行っております。

お問合せ

置戸町教育委員会 学校教育課 TEL 0157-52-3316

※各表は、1年時に必要な経費

1

入学時支援

約 **10万円** 相当支給

- 制服購入費【限度額50,000円】
- 準教科書【40,000円】
- 実習着(カスタム・オーダー)【11,000円分】

■入学時に必要な経費(令和6年度実績を参考)

	入学金	入学諸納金 ※1	その他諸経費					合計	入学時支援	保護者負担額
			教科書・副教材	準教科書	学校制服	体操着・靴等	実習着			
通学生	5,650円	32,000円	12,475円	38,804円	61,600円	18,690円	10,820円	180,039円	99,624円	80,415円
入寮生		※2 82,000円								

※1 / 入学時諸納金～PTA入会金・スポーツ振興センター掛金・学級写真等 ※2 / 寮費入会金50,000円は退寮時に返金
※3 / 学校制服(標準体型・税込価格)～61,600円は、男子:62,150円・女子:61,050円の平均値

2

3年間を通して支援

寮費 入寮生へ
月額**12,000円**を補助
※支援額12,000円×12か月×3年=432,000円

バス通学費 北見市から通学の場合
定期運賃の**3分の2**を補助
(訓子府町・陸別町からは2分の1を補助)
※北見駅ターミナル～置戸学友橋の場合
支援額22,500円×10か月×3年=675,000円

■入寮し給食を希望した場合の年間を通して必要な経費(令和6年度実績を参考)

全生徒			寮生		給食費	合計	寮費年間支援額	保護者負担額
PTA会費	文化体育後援会費	生徒会費	寮費	寄宿舎使用料				
15,000円	12,000円	10,800円	565,200円	32,160円	50,325円	685,485円	※5 144,000円	※6 541,485円

※4 / 1食275円・牛乳なし(令和6年度1年生喫食数→183日) ※5 / 町の寮費補助144,000円→12,000円/月
※寮は朝晩の食事付(平日のみ)

3

「福祉の夢」サポート奨学金

返還義務のない給付型奨学金

【支援条件】卒業後、置戸町内の企業等で3年間働くこと
(大学等に進学し卒業した後、3年間働くことでも条件を満たします)

3年間で **128万円** 支給

※卒業時、就職準備金100,000円

■「福祉の夢」サポート奨学金の給付を受けた場合の年間必要経費(入寮し給食を希望) (令和4年度実績を参考)

入学時	年間	合計	「福祉の夢」サポート奨学金	保護者負担額
① 130,415円	② 541,485円	671,900円	※6 460,000円	211,900円

※6 / 入学準備金100,000円+30,000円/月

他に国の支援制度などもあり
(福祉系高校修学資金貸付事業)



詳しくは、こちらをご覧ください

4

その他の支援

● 閉寮時支援

【寮生対象:閉寮時(長期休暇等・年5回)の支援をします】

帰省する方

生徒が帰省する際の交通費を支援

- 道内:20円/km ※例:札幌市への帰省11,000円程度
- 道外:置戸～女満別間のバス代
女満別～最寄りの空港の飛行機チケット

町内にとどまりたい方

宿泊をしながら、町内でアルバイトが可能

(※宿泊費・食事代の負担はありません。)

- ホストファミリー制度
- おけと勝山温泉ゆうとトレーラーハウス宿泊

- 学校給食の提供(有料)
- おけと勝山温泉ゆうと 無料入浴
(寮生対象:週1回・送迎付)
- 実習・研修・国家試験 模擬試験時の 町有バスの送迎
- 見学旅行(2年生)の 研修費助成



北海道 おけと 置戸町で学ぶ

オホーツク地方西寄り、面積の8割を森林が占める、林業と農業が盛んな町。公共福祉施設が充実し、子どもからお年寄りまでみんなが安心して暮らせるまちづくりを推進しています。置戸高校の生徒達は、まつりや福祉施設の訪問等を通し、まちのみなさんとの交流を図ります。

公共交通機関のご案内

- 北見バス** 『訓子府・置戸・勝山・陸別線』乗車
【北見】→【置戸】 約60分
- 置戸高校** 【北見】乗車→【学友橋】下車 徒歩約10分
- 博愛寮** 【北見】乗車→【置戸】下車 徒歩約10分

【女満別空港】→【置戸】 自家用車 約70分
 【女満別空港】→【北見】 バス 約40分



置戸町HP



置戸町地域キャラクター
「おけばんぶん」



(人間ばんば)



(合格祈願～置戸神社)



(ラフティング)



北海道置戸高等学校

〒099-1100 北海道常呂郡置戸町字置戸256-8 E-mail oketo-z0@hokkaido-c.ed.jp
 TEL.0157-52-3263 FAX.0157-52-3290 http://www.oketo.hokkaido-c.ed.jp/



ホームページ



受験生特設サイト