

周防大島高校は部活動もさかんだよ!

アーチェリー部 (男女)

県強化指定

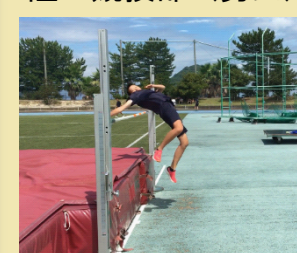


【中国大会】H29 女子団体 3位  
H30・31 男女出場  
【国体】H30 女子決勝進出

弓道部 (男女)



陸上競技部 (男女)



吹奏楽部



卓球部 (男女)



文化研究部 (茶道・箏曲・美術)



部活動紹介



ボート部 (男女)

県強化指定



【中国大会】H29 2位、H30・31 出場  
【全国総体】H29 女子個人準々決、H30 出場  
【国体】H29 男子団体準決勝進出

バレーボール部 (女)



硬式野球部



甲子園出場 2回

卒業生からのメッセージ

N. R さん 普通科特別進学コース 国公立大学進学

特別進学コースに進学する1番のメリットは、先生方が一人ひとりにしっかり向き合ってくれ、それぞれに合った勉強法を提案してくれたり、受験についてアドバイスしてくれたりすることだと思います。

島高特進は人数が少ないことが大きな特徴です。多くの人と一緒にカリキュラムをこなす場合、1度ついていけなくなると、なかなか追いつけず勉強に苦手意識が芽生えてしまうと思います。周防大島高校では、決して見捨てられることなく、寄り添って一生懸命リカバーしてくれます。それに、人数が少ない分、クラスのチームワークは抜群です。受験はチームワークとはよく言いますが、それぞれいろんな夢に向かって一緒に協力することで、受験勉強を頑張れる力になりました。



M. K さん 普通科普通コース 私立大学進学

普通科のフィールドワークの授業では、周防大島の自然、人、歴史、文化、食事等、様々な事に触れる事ができ、感性を豊かにし、多くの人と出会う事で自分を見つめるきっかけとなりました。

学ぶだけではなく、発表の機会もあります。人前で発表したりするのは恥ずかしかったりしますが、社会に出て当たり前になるので何度も挑戦する必要があると思います。フィールドワークではそのチャンスが沢山あります。フィールドワークで多種多様な体験ができ、自分の好奇心や興味があること、長所を知るきっかけとなりました。この経験は進路決定時に自分がより学びたい事、極めたい事を知る要因となりました。

まだ見ぬ世界、まだ見ぬ自分と出会いたい方は是非周防大島高校に入学して、思う存分高校生活を満喫してください。

A. R さん 普通科環境コース 私立大学進学

環境コースでは、近年問題となっているマイクロプラスチックについて調査しました。周防大島のいろんな海岸からマイクロプラスチックを採取し、みんなで個数・色・種類・大きさ等をまとめました。そして周防大島の産業の一つであるみかんに着目し、柑橘類の皮に含まれるプラスチックを溶かす特性のあるリモネンという成分について調査しました。どの調査も楽しみながら協力して活動することができ、将来は自然環境に関わる仕事に就きたいと思うようになりました。

また、私はアーチェリー部に所属していました。運動が苦手な私でも日々の練習を続けたことで、個人でも団体でも素晴らしい経験ができました。高校生活は何かは夢になれる自分と出会う最高のチャンスです。是非、新しいことに挑戦してみてください。



Y. M さん 地域創生科福祉コース 国公立大学進学

福祉コースで「福祉」という分野に特化して勉強ができた高校生活は私の大きな武器、強みだと思っています。卒業する頃には福祉コースの全員が実習での経験や学んだことを自分の意見として語る事ができるようになっていて、今思えば自分たちなりに「福祉を追求していたんだな」と誇らしく感じます。実習では、利用者の方との関わり方に悩むことも、実際に介護することに怖さを感じることもありましたが、それはみんな同じで、だからこそ一緒に乗り越えていくことができました。福祉コースで勉強をすること、福祉関係の仕事に就くことは決してイコールではないと思います。その時の自分の興味関心を大事にして追求していくことに大きな価値があり、きっとその先にはワクワクするような色々な選択肢があると思います。



S. F さん 地域創生科ビジネスコース 一般企業就職

私は在学中、商業的なことをメインに学びました。タオル等の商品開発をしたり、海の市で実際に販売をしたり座学だけでなく実践的なことも行いました。販売実習で商品の良さを伝えたりお客様の要望などを調査することでコミュニケーションが身に付きました。今は、検査係員として働いており工場内の状況などを把握するため、コミュニケーション能力は必要不可欠です。高校で身に付いたコミュニケーション能力のおかげで職場での報連相がスムーズにできています。高校で勉強していく過程の中で社会で生きていく為に大切な事が自然と身に付き、今では、充実した社会人ライフを過ごせています。



※「あさなぎ寮」から徒歩5分  
山陽本線 JR 大島駅からバスで 40 分

山口県立周防大島高等学校

〒742-2806 山口県大島郡周防大島町西安下庄 489 番地  
☎0820-77-1048 FAX0820-77-0667



ホームページ

周防大島高校は寮も充実!

あさなぎ寮



学校から徒歩5分

あたたかい手作りご飯! お弁当もほかほか。

海南里寮



専用練習グラウンドから徒歩3分

野球部専用寮で深まる団結!

寮費

【月額 ※食費(3食)・光熱費込】  
・あさなぎ寮 46,000円  
・海南里寮 50,000円  
周防大島町からの補助により  
実費負担額は1万円減



島暮らし満喫!! 海や山へ遊びに行こう!

学習室で深まる勉強!  
エアコン完備の個室  
乾燥機・洗濯機など設備も充実(食堂にWi-Fiあり)



はばたけ。未来へ!

山口県立周防大島高等学校

「普通」だけど、普通じゃない。 **普通科**

**特別進学コース** 国公立大・難関私大をめざして

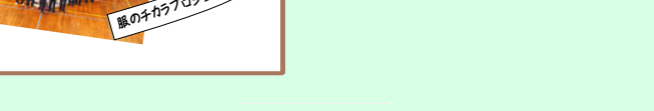
- ① 少人数だから個に応じた指導が充実しているよ！
- ② いつでも利用できる「自習室」で落ち着いて勉強できるよ！
- ③ 周防大島町から通信添削費や学習合宿の補助金を出してもらえよ！

**普通コース** 「課題」から「宝物」を見つけよう

- ① 自分の進路に合わせた多様な教科が選択できるよ！
- ② 「フィールドワーク」で課題解決力や表現力が身につくよ！
- ③ 就職にも進学にも対応できる進路サポート体制が整っているよ！
- ④ 漢検・英検だけでなく、家庭科検定や商業系の検定も取得できるよ！

**環境コース** 周防大島に「環境」という視点でフォーカス!!

- ① 環境問題解決のための専門的な知識が学べるよ！
- ② SDGsを達成するために、島内外の様々な専門家と連携した探究活動ができるよ！
- ③ 活動を通して周防大島をより深く知ることができるよ！



**島高「3つの魅力」!**

1 希望進路を実現できる学校!  
2学科5コースから自分に合ったコースを選べるよ!

2 他では学べないことが学べる学校!  
コミュニティスクールを活用し地域と連携した活動が充実しているよ!

3 イキイキ・ワクワクのある学校!  
充実した教育設備・教育環境が整っているよ!

**島じゆんキャンパス!!**

周防大島町から  
通学定期券購入費  
3割補助(年間5万円上限)  
があります!

海南里寮

周防大島高校!

あさなぎ寮

ニホンアワサング!

**島がすま 学校がすま 人がすま**



「地域」を創る。 「地域」と生きる。 **地域創生科**

**福祉コース** 自分の「力」を福祉の「力」へ

- ① 福祉のプロフェッショナルをめざせるよ!
- ② 介護職員初任者研修資格(旧ホームヘルパー2級)を取得できるよ!
- ③ 特別養護老人ホームでの介護実習を通じ実践的に学べるよ!
- ④ 福祉専攻科でさらに2年間学べば、介護福祉士国家試験受験資格が取得できるよ!

**ビジネスコース** その先にあるのは「起業家」

- ① ビジネスに使える数多くの資格が取得できるよ!  
(全商簿記実務検定、全商情報処理検定、全商ビジネス実務検定など)
- ② 地元の企業家から直接起業ノウハウが学べるよ!
- ③ 地元企業でのインターンシップも可能だよ!



**卒業生の合格実績 (H28年度~R2年度) 就職率100%!**

特別進学	進学: 広島大学・首都大学東京・山口大学・岡山大学・島根大学・愛媛大学・高知大学 山口県立大学・山口東京理科大学・広島市立大学・島根県立大学・鳥取環境大学 自治医科大学・東邦大学(医)・東北医科薬科大学(医) 甲南大学・東京農業大学・立命館大学・福岡大学・松山大学・関西学国語大学 等 就職: 公務員
普通・環境	進学: 山口東京理科大学・鳥取環境大学・国立波海上技術短期大学・九州国際大学 広島修道大学・広島工業大学・広島国際大学・比治山大学・本校福祉専攻科 等 就職: 公務員・マツダ・丸久・東洋鋼鋳・全日警・山九・東ソー物流・永大産業 サンシャインサザンセント・NITフィールドテクノ・上組・カワノ工業 等
福祉・ビジネス	進学: 山口県立大学・広島文教大学・本校福祉専攻科・岩国看護医療専・大島看護専 等 就職: 公務員・日本郵便・JR西日本・日本製紙・マツダ・あさひ製菓・旭酒造 JA東山口・上組・国際貿易・山九・東洋鋼鋳・サンシャインサザンセント サンライン・クアーズテック徳山・岩国サンプロダクツ・旭酒造 等

