

はばたけ、好奇心。
町ごと、教室。町ごと、応援団。



愛媛県立南宇和高等学校

MINAMIUWA HIGH SCHOOL

SCHOOL
GUIDE

夢を叶える頑張りを、愛南町が全力サポート

南光叶夢センター(公営塾)

知識・経験・指導力豊かなスタッフと
一緒に学べる場所!

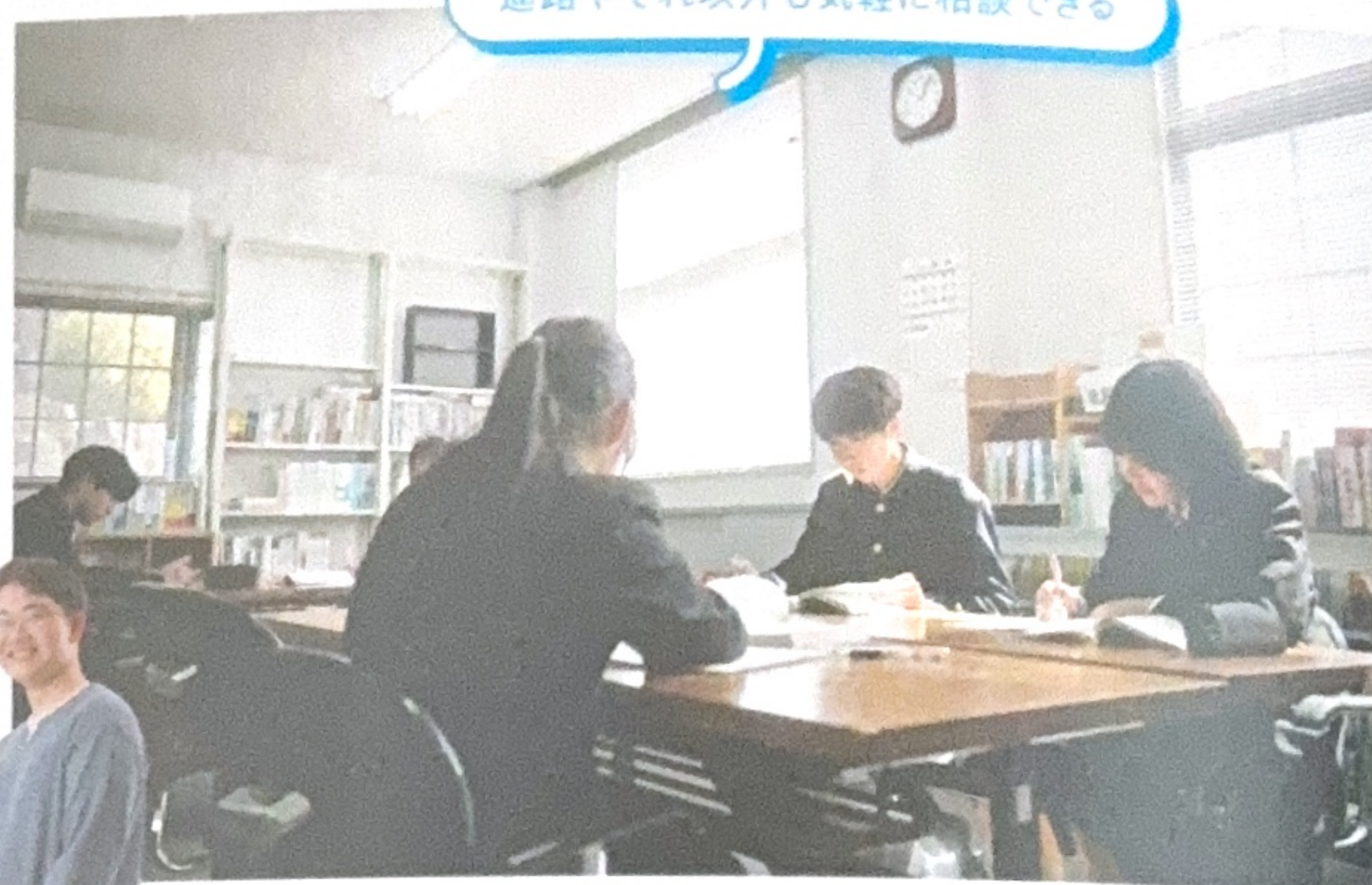
愛南町が運営する放課後学習支援センター。経験豊富な講師陣が一人ひとりに合わせ学習を支援します。校内記念館内にあるので授業や部活の後、バスの待ち時間などに寄りやすく、利用しやすいと評判です。

一人で集中する、みんなで考える。その日のやる気に合わせて選べる部屋がある通称「トムセン」は、宿題から受験、プレゼンの練習まで経験豊富な講師がしっかりサポート。参考書も種類豊富に揃っています。

部活終わりの放課後はココ! 自然と勉強する習慣が身につきます。生徒の約半数が利用。家より断然集中できる!



叶夢センタースタッフ
山口 聖さん



学校内にあるから通いやすい!

進路やそれ以外にも気軽に相談できる



愛媛の自然と、人と、やさしさ

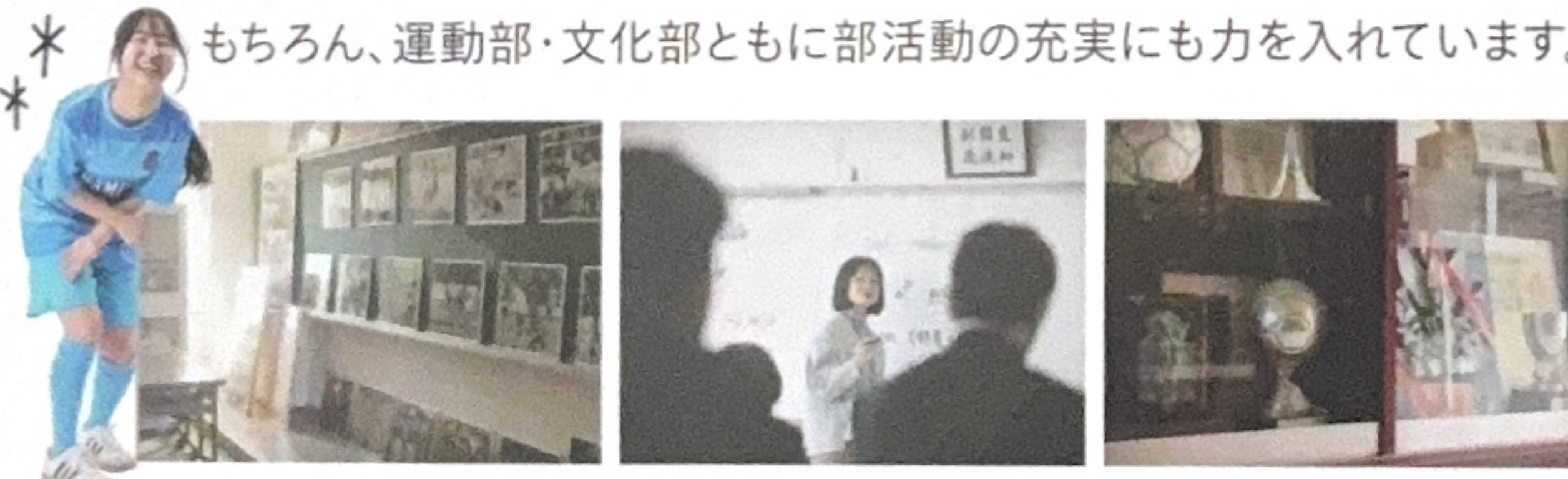
勉学に部活

愛媛県愛南町で令和9年度設立120周年の伝統を誇る、南宇和高
現在は地域の発展に貢献する人材の育成を目標に、農業科、普通科それぞれ

地域に先輩がたくさん!

学校の歴史

専門的な知識や技術を学ぶ農業科と、短大などの進学就職を目指すI型・大学進学を目指すII型(文理)に分かれて学ぶ普通科があります。どちらも希望する進路に向かって、学校と地域が全面協力。産官学で連携し、地域とともに自ら学び考える力を養います。伝統のある部活はもちろん、運動部・文化部ともに部活動の充実にも力を入れています。



120年の歴史

- 明治40年 南宇和郡立水産農業学校として創立
- 大正10年 南宇和郡立実業学校と改称
- 大正11年 愛媛県立南宇和実業学校と改称
- 昭和2年 愛媛県立南宇和農業学校と改称
- 昭和23年 愛媛県立南宇和高等学校と改称
- 昭和32年 校旗、校章を制定
- 昭和37年 全国高校サッカー選手権大会初出場
- 昭和53年 選抜高等学校野球大会出場
- 昭和55年 全国高校野球選手権大会出場
- 平成2年 **全国高校サッカー選手権大会全国優勝**
- 平成12年 学校東側にプール完成
- 平成19年 創立100周年記念行事挙行
- 平成23年 第2教棟及びクラブハウス改築
- 令和8年 全国募集開始

伝統あるサッカー部のほか、運動部・文化部ともに幅広い部活が多くの成果をおさめ、活躍しています!



地域振興研究部
松平 明菜さん

町内イベント「ピヤフェス」の初開催を企画しました。打ち合わせや企画書作成、町内の方との話し合いなどは良い経験に。TVにも出演し町の人から「出てたね〜!」って声をかけられるのもうれしいです。

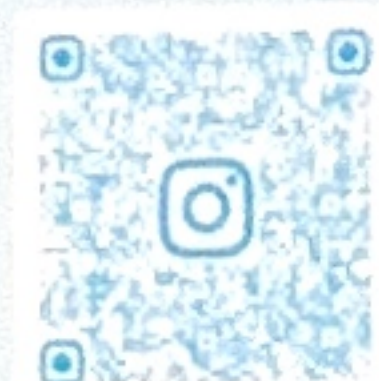


地域振興研究部
Instagram



サッカー部
福島 昊虎さん

伝統校だけあって、とにかく試合数が多い! OBの方から遠征費のサポートなど、支援が手厚いのがありがたいです。練習は多いですが、楽しくやれる人ばかり。試合に出たい人には、本当にいい環境です。



サッカー部
Instagram

- 部活動
- 運動部 / 野球・相撲・陸上競技・サッカー・バレーボール・ソフトテニス
 - 文化部 / 美術・吹奏楽・ビジネス・ボランティア・報道(文芸、写真、放送)・日本文化研究(茶道・生花)・地域振興研究



地域による、地域のための、地域の学校

南光学

「総合的な探究の時間」を活用した
地域課題解決学習を行っています。

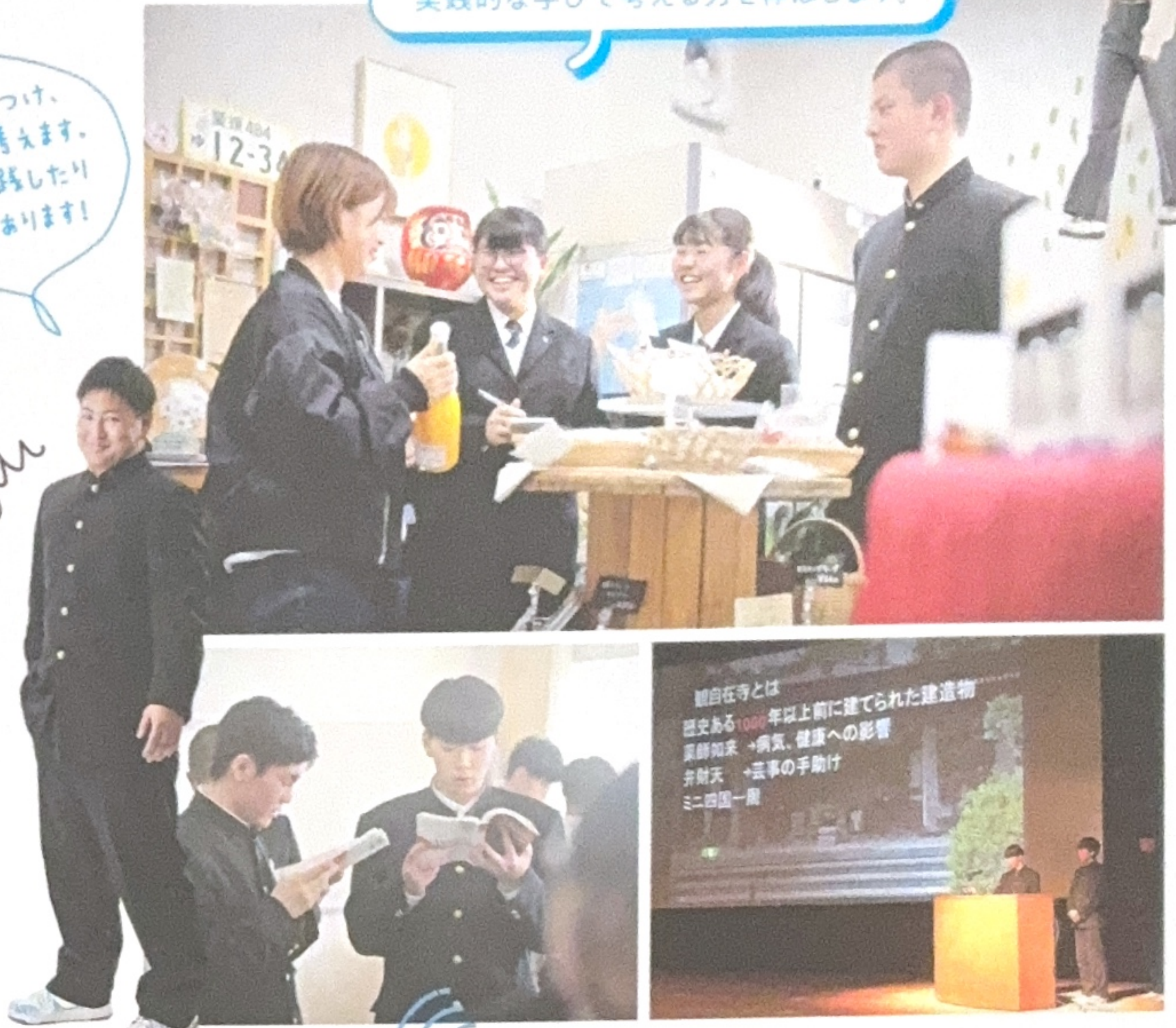
自然や産業豊かな愛南町が、フィールドワークの現場です。
愛南町、愛媛県の多くの関係機関と連携し、「現場の声」を最大限に生かしながら、調査研究などの探究活動を行っています。

- ☑ 農産業分野
特産品(柑橘類など)を生かした商品開発
- ☑ 水産業分野
真鯛やハマチ、ブリなど全国に誇る養殖魚が対象
- ☑ 文化・商工観光分野
新たな観光資源の開発や活性化へ
- ☑ 防災対策・まちづくり分野
ハザードマップや避難所運営など災害に備える
- ☑ 地域医療・教育・福祉分野
持続可能な地域医療、福祉、小中高連携教育など

「地域の課題」を見つけ、
行政や企業と一緒に考えます。
実際に販売したり実践したり
始まっている実感があります!

いま必要な地域の問題はなにか?

実践的な学びで考える力を伸ばします。



に囲まれて過ごす高校生活

動に気力を

校。町唯一の高校として「南高」の愛称で親しまれ続けています。
少人数制を生かした細かなサポートで生徒の育成に力を入れています。



費用の補助以外にも
生活の支援が手厚く
安心して通えます。
町全体が家族のよう!

町をあげて生徒を応援します!

愛南町からの支援

町唯一の高等学校とあって、愛南町教育委員会をはじめ町からの
支援体制がとにかく手厚い!生徒の学びや生活、夢を全力で
応援する体制が整っています。細かなところまで補助があるから、
思いきり学生生活を楽しめます!

みんな明るく素直。

元気をもらっています!



就学応援金を支給

町外からの就学者には、入学時の経済的負担の軽減を目的として、返還不要の就学応援金を1人50,000円支給します。



学校行事&生活を補助

- ・修学旅行費補助(修学旅行費用のうち50,000円補助)
- ・自転車等購入費補助(上限25,000円)
- ・バス定期券購入費補助(上限12,000円/月)



海外研修補助

誰もが、行きたい!の思いを叶えるために、年に1度募集のある海外研修参加費用の7割を愛南町が補助します。(行先は未定)

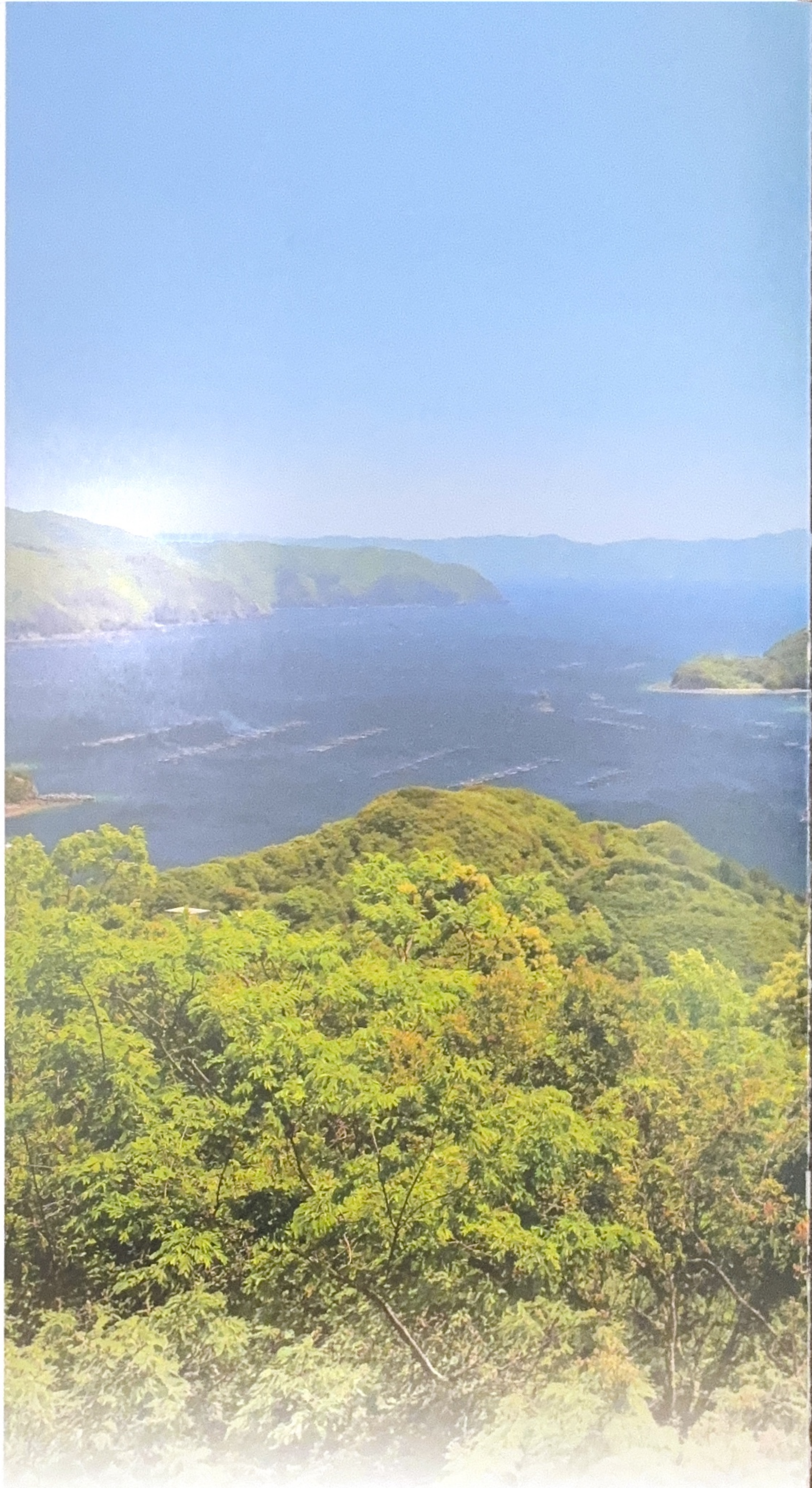
希望者への給食提供

学業も部活も、体=食が力の源。希望者には愛南町学校給食センターで作る栄養バランスのとれた給食を月額3,000円で提供します。



OVERVIEW [愛南町の概要]

愛媛県南端に位置する愛南町。南は太平洋、西は豊後水道に面し、北には四国山脈があり、海と山、温暖な気候の自然環境に恵まれています。また、四国八十八ヶ所巡りのへんろ道があり、助け合う「お接待」の文化も根付いています。柑橘栽培のほか四国一の水揚げ量を誇るカツオ漁など産業も盛んで、町は穏やかながら活気にあふれています。



ACCESS [アクセス]

[バス] ※約30分毎発車

JR宇和島駅発 宇和島自動車宿毛・城辺行き

▶ 快速バスは約60分、御荘停留所下車徒歩5分

▶ 快速以外は約70分、南宇和高校前停留所下車

[車]

JR宇和島駅よりR56号線に従い南へ43km、約60分



勉学に部活動に気力を

愛媛県立南宇和高等学校

〒798-4192

愛媛県南宇和郡愛南町御荘平城3269

TEL 0895-72-1241

FAX 0895-72-6510



学生寮現在整備中!

※画像はイメージです。

ホームページ



全国募集LP



Instagram



YouTube
あんたれす
チャンネル

