



令和8年度  
学校要覧



# 福井県立丸岡高等学校

〒910-0293 福井県坂井市丸岡町篠岡第23号11番地1 電話(0776)66-0160 FAX(0776)66-0161  
<https://www.maruoka-h.ed.jp> E-mail : maruko@pref.fukui.lg.jp

# 校 歌

新 井 豊太郎 作詞  
原 正 信 作曲

一 とおやまなみ うるわ  
遠山脈の美しく

こし くにはらはろぼろ  
越の国原遙々と

おお めぐ あふ  
大き恵みの溢れいて

さか まるおか  
栄ゆるところ丸岡の

たか のぞみ  
高き望をあこがれに

つど ら まなびや  
集うわれ等の学舎よ

つど ら まなびや  
集うわれ等の学舎よ

二 かすみかしろ おか へ  
霞城の丘の辺に

あしたさくら か にお  
朝桜花の香に匂い

ゆうくれない くも そ  
夕紅の雲染めて

ひ かが わか ひ  
陽の輝よえば若き日の

よろこび うたたか  
歓喜の歌高らかに

うた ら ほこり  
歌うわれ等に誇あり

うた ら ほこり  
歌うわれ等に誇あり

三 なが ゆた く ずりゅう  
流れ豊けき九頭竜の

ゆくえ し ら とこし  
行方も不知に永えの

いのち うべ  
生命をここに諾ないて

やわらぎ  
平和をこそひとすじに

まな みち  
字びの道をたゆみなく

はげ ら さき  
励むわれ等に幸くあれ

はげ ら さき  
励むわれ等に幸くあれ

# 目 次

1. 学校の沿革	2
2. 教育目標	3
3. 令和8年度スクールミッション	3
4. 教育課程	4
5. 行事予定	7
6. 校時表	8
7. 教職員数	9
8. 校務分掌・各委員会等	9
9. P T A組織図	10
10. 生徒会組織図	10
11. 生徒の状況	11
12. 令和7年度卒業生進路状況	12
13. 令和7年度生徒健康診断結果	14
14. 図書館	15
15. 教育機械設備・備品状況	15
16. 校舎配置図1	16
17. 校舎配置図2	17

# 1. 学校の沿革

- 大正  
 2. 3. 31 丸岡町立女子裁縫学校として認可4月開校  
 11. 3. 10 丸岡町立福井県丸岡実科高等女学校として認可4月開校  
 13. 4. 1 丸岡町立丸岡高等女学校となる
- 昭和  
 23. 3. 31 福井県に移管、福井県立丸岡高等女学校と改称  
 23. 4. 1 福井県立丸岡高等女学校、福井県立坂井農学校が合併して、福井県立丸岡高等学校設置（旧福井県立丸岡高等女学校を東校として普通課程、家庭課程を置き、福井県立坂井農学校を西校として、農業課程を置く）  
 23. 6. 28 震災により東西両校舎とも全部倒壊、テント利用  
 二部授業、同年11月東校に仮校舎2棟、12月同じく仮校舎1棟完成、25年3月同じく1棟完成し、4月より学校本部を東校に設置  
 26. 4. 1 商業課程を東校に、家庭園芸課程を西校に新設、27年1月に東校に北校舎増築、28年4月講堂兼体育館、音楽室完成  
 28. 4. 1 西校は福井県立坂井農学校として独立分離する  
 29年7月食物室、和裁室新築、31年6月校門並びに塀完成  
 この日の家庭科卒業生をもって家庭課程廃止  
 33. 3. 11 福井県立丸岡高等学校と校名改称、同年11月本館、図書館完成  
 37. 4. 1 理科教棟竣工  
 39. 4. 1 城東分校（定時制）開校、家庭教棟竣工  
 40. 1. 16 音楽教棟竣工  
 41. 4. 12 グラウンド敷地購入（808坪）  
 41. 6. 8 プール竣工  
 44. 3. 31 武道館竣工  
 44. 12. 11 丸岡高校移転建設期成同盟会結成  
 45. 12. 11 商業科募集停止  
 46. 6. 28 自衛隊による敷地造成第1期工事着工  
 47. 3. 10 この日の商業科卒業生をもって商業課程廃止、前庭に商業科記念碑建立  
 47. 4. 3 自衛隊による敷地第2期工事着工  
 47. 6. 20 敷地造成第2期工事完了  
 新敷地総面積63,996.61㎡  
 47. 9. 1 校舎建築第1期工事（普通教室棟鉄筋3階一部2階建延3,074.35㎡）着工  
 同上第1期工事完了  
 48. 7. 6 移転校地について県と丸岡町覚書交換  
 48. 12. 26 校舎建築第2期工事（管理・特別教室棟鉄筋3階一部2階建延3,695㎡）着工  
 49. 5. 23 体育館工事着工  
 49. 11. 23 新校舎へ移転  
 49. 12. 4 自転車置場完成  
 49. 12. 11 校舎建築第2期工事完了  
 49. 12. 24 体育館完了  
 50. 1. 20 新校舎落成式を挙行  
 52. 3. 31 武道館竣工（371.24㎡）  
 52. 8. 3 プール（7コース25m）附属屋竣工  
 52. 9. 29 中庭造成完了  
 52. 11. 21 部室（クラブハウス8室）竣工  
 52. 12. 3 グラウンド敷地購入および造成工事（1,294㎡）  
 52. 12. 18 グラウンド、フェンス竣工  
 55. 3. 28 自転車置場1棟増設竣工  
 56. 3. 28 第二グラウンド造成工事（8,406㎡）完了  
 56. 4. 1 文部省より昭和56、57、58年度学習習熟度別指導研究校の指定  
 57. 9. 30 前庭舗装工事（1,174㎡）完了  
 58. 10. 22 創立70周年記念式典・祝賀会挙行  
 58. 11. 15 文部省指定学習習熟度別指導研究発表会  
 59. 11. 12 テニスコート改修工事完了  
 60. 3. 29 自転車置場増築完成  
 61. 3. 31 第2体育館新築工事完了  
 61. 9. 20 セミナーハウス「松柏会館」完成  
 61. 10. 20 校門完成  
 62. 3. 31 グラウンド改修工事完了

- 平成  
 元. 3. 31 自転車置場2棟竣工（99㎡）  
 元. 4. 1 文部省より平成元、2年度勤労体験学習発表校の指定  
 2. 10. 12 文部省指定勤労体験学習研究発表会  
 2. 12. 20 第二体育館横部室竣工  
 8. 3. 29 物品倉庫新築（58.86㎡）  
 8. 4. 1 文部省より平成8、9年度チーム・ティーチング研究推進校の指定  
 8. 11. 20 防球ネット設置工事完了  
 9. 11. 7 文部省指定英語チーム・ティーチング研究発表会  
 10. 3. 24 生徒下足ロッカー完備  
 10. 12. 5 アメリカ、ニュージャージー州スポッツウッド高校と姉妹校提携  
 11. 8. 20 特色ある学校づくり推進委員会設置  
 12. 5. 10 第1回丸中・丸高情報交換研究協議会  
 13. 7. 7 公開講座実施  
 14. 4. 1 文部科学省より平成14、15、16年度エイズ教育（性教育）推進地域事業の指定  
 15. 1. 20 ホームページ開設  
 15. 6. 5 テニスコート照明設置  
 15. 6. 10 オープンスクール（丸中対象）開催  
 15. 6. 12 冷房設備設置完成  
 15. 6. 20 トレーニングルーム開設  
 15. 7. 28 オープンスクール（県内中学校対象）開催  
 16. 4. 1 CAI更新  
 16. 10. 8 リフレッシュ工事着工（北校舎）  
 50段階改築着工  
 渡り廊下シャッター取り付け工事着工  
 自転車置場改築着工  
 リフレッシュ工事完了（北校舎）  
 50段階改築完成  
 渡り廊下シャッター取り付け工事完成  
 17. 3. 19 グラウンド観覧席着工  
 17. 3. 30 自転車置場改築完成  
 17. 4. 22 グラウンド観覧席完成  
 17. 8. 31 自転車置場改築着工  
 17. 10. 31 自転車置場改築完成  
 18. 9. 21 グラウンド観覧席延長  
 19. 2. 27 テニスコート1面増設  
 20. 10. 16 桜の苗木植樹  
 21. 9. 25 テニスコート側防球ネット整備  
 23. 2. 1 耐震補強・リフレッシュ工事完了（北校舎）  
 24. 2. 1 耐震補強・リフレッシュ工事完了（南校舎）  
 25. 10. 5 創立100周年記念式典・祝賀会挙行、記念誌発刊  
 26. 2. 28 セミナーハウス「松柏会館」改修完了  
 26. 3. 11 冷房設備改修完了  
 27. 7. 1 学習室設置  
 29. 12. 18 サッカーグラウンド改修完了  
 30. 2. 9 テニスコート防球ネット補修完了  
 30. 4. 1 第2相談室設置  
 30. 8. 1 普通教室にプロジェクター設置  
 31. 4. 1 文部科学省より「地域との協働による高等学校教育改革推進事業（グローバル型）」（3年間）の研究指定校
- 令和  
 3. 2. 19 第1体育館リノベーション工事完了  
 3. 8. 11 エレベーター棟増築工事完了  
 4. 4. 1 普通科にみらい共創コース、スポーツ探究コースを創設  
 4. 8. 31 サッカー防球ネット補修完了  
 4. 9. 1 ホームページ刷新  
 5. 2. 27 リノベーション工事完了（西校舎）  
 5. 4. 1 「地域みらい留学」特色選抜による県外生受入れ開始  
 5. 5. 22 福井医療大学との高大連携協定締結  
 6. 4. 16 文部科学省「DX加速化推進事業（DXハイスクール）」指定  
 7. 3. 10 新設寮「桜霞寮」新築工事完了  
 7. 3. 12 新設寮「桜霞寮」開寮式挙行  
 7. 3. 19 福井ブローウィングズ 坂井市とのキャリア教育授業連携協定締結  
 7. 12. 25 武道館床改修工事完了

年 代	学校長名	校 名	年 代	学校長名	校 名
大正 2. 3 ~ 14. 3	田 中 喜 由	町立女子裁縫学校 丸岡実科高等女学校	昭和 48. 4 ~ 51. 3	村 田 吉 高	福井県立丸岡高等学校
大正 昭和	14. 4 ~ 4. 4	町立丸岡高等女学校	51. 4 ~ 54. 3	平 馬 正 藤	
	4. 5 ~ 7. 2		藪 野 耕 作		
	7. 3 ~ 8. 7		本 田 周 作		
	8. 8 ~ 21. 3		坪 川 武 雄		
	21. 4 ~ 22. 4		坂 本 浩 太 郎		
22. 4 ~ 23. 3	林 田 直 永	平成 元. 4 ~ 3. 3	平 松 浩 二		
昭和	23. 4 ~ 27. 9	福井県立丸岡高等学校	3. 4 ~ 6. 3	小 川 英 雄	
	27. 10 ~ 28. 3		8. 4 ~ 11. 3	鈴 木 誠 一 郎	
	28. 4 ~ 29. 3		11. 4 ~ 14. 3	善 里 嶺 信	
	29. 4 ~ 31. 9		14. 4 ~ 17. 3	吉 川 光 三	
	31. 10 ~ 34. 3		17. 4 ~ 19. 3	小 谷 正 典	
	34. 4 ~ 36. 3		19. 4 ~ 22. 3	吉 村 寿 治	
	36. 4 ~ 38. 3		22. 4 ~ 24. 3	友 影 龍 夫	
	38. 4 ~ 42. 3		24. 4 ~ 26. 3	市 川 中 子	
	42. 4 ~ 45. 9		26. 4 ~ 29. 3	田 野 正 和	
	45. 9 ~ 48. 3		29. 4 ~ 2. 3	河 野 人 博	
	令和 2. 4 ~ 4. 3	島 田 芳 秀			
	4. 4 ~ 7. 3	山 内 康 司			
	7. 4 ~	磯 野 和 之			

## 2. 教育目標

〈校訓〉

**Think globally, act locally to make your dreams come true.**

(身の回りの事象や地域の課題をグローバルな視点で捉えて行動し、自己実現を達成する)

## 3. 令和8年度 スクールミッション

地域の持続的発展に寄与する普通科高校として、坂井市や県内大学との連携を図りつつ、多様な人々との交流や豊富な経験を通じ、変化する社会への対応力を持ち、広い視野で課題解決し、新たな価値を創造できる、自己肯定感の高い生徒を育てる。

- 他者と協働して課題解決できる力を育成します。
- 困難な状況に対しても、強くかつしなやかに適応できる、豊かな人間性を育成します。
- これからの社会を創造する資質・能力(特に主体性、コミュニケーション力、表現力)を育成します。
- 能動的な学習を通じてアントレプレナーシップ精神を高め、想像力やリーダーシップ力を育成します。
- 地域や社会と関わりながら地域への誇りを醸成し、高い自己肯定感がある生徒を育成します。
- 様々な活動に取り組む中で、自身の適性や才能に気づく力を育成します。

### ◎重点目標

- (1) 課題に対し、個人あるいは他者との協働によって主体的に解決に取り組む探究的な姿勢やそれに必要な基礎学力の定着を図る。
- (2) 基本的生活習慣を身に付けることに努め、特別活動の充実を図る。また社会の一員としての自覚を醸成し、積極的に参画する生徒の育成を図る。
- (3) 積極的に進路研究を行い、進路学習や探究活動への主体的な参加を促すことで進路実現を図る。
- (4) 自他の心身と環境を大切にする生徒の育成を図る。
- (5) 生徒の主体的な学びを支える学習・情報センターとして図書館機能の充実を図る。
- (6) P T A・同窓会活動等とも協働しながら、本校の教育活動について積極的に発信し、保護者や地域との連携を深める。

**生徒指標**

**強く、明るく、美しく**

# 4. 教育課程

## 令和8年度 第3学年 3か年教育課程

(令和6年度入学生)

教科	科目名	標準 単位	みらい共創共通			みらい共創コース(文I系)			みらい共創コース(理I系)			みらい共創コース(II系)			スポーツ探究コース			
			1年	2年	3年	計	2年	3年	計	2年	3年	計	1年	2年	3年	計		
国語	現代の国語	2	2			18			13			17	2			14		
	言語文化	2	3												2			
	論理国語	4		2	3		2	2		2	2						3	3
	文学国語	4		2	2													
	国語表現	4																
地理歴史	古典探検	4		2	2	9	2	2	9	2	2	9		2	2	7		
	地理総合	2		2			2	3									2	
	歴史総合	2	2														2	
	日本史探究	3		2	3						2		3					3
公民	世界史探究	3		2	2	4			2			5			3	3		
	公倫	2	2												2			
	政治・経済	2			2								2					
	グローバルスタディ社会	1											1					1
数学	数学I	3	3			16			17			13	4			12		
	数学II	4		4	3		4			2	2				2		2	
	数学III	3						4										
	数学A	2	2												2			
	数学B	2		2			2				2						2	
理科	数学C	2			2			2			2							
	科学と人間生活	2				10			17			8			2	6		
	物理基礎	2	2				2	4										
	物理	4					2	4									2	
	化学基礎	2		2	2		1	4			2						2	
	化学	4																
	生物基礎	2	2												2			
	生物	4																
地学基礎	2																	
保健体育	地学	4																
	生物基礎探究	2			2						2							
	体育	7~8	2	2	3	2	3	2	3	2	3	3	2	2				
芸術	保健	2	1	1		9	1		9	1		9	1	1		20		
	スポーツ探究	11													3		4	4
	音楽I	2																
	音楽II	2																
	音楽III	2																
	美術I	2	2			2			2			4・7	2			4・7		
	美術II	2									2				2			
美術III	2										△3				△3			
書道I	2																	
書道II	2																	
書道III	2																	
外国語	英語コミュニケーションI	3	3				18				17				18		3	
	英語コミュニケーションII	4		4		4			4					4				
	英語コミュニケーションIII	4			4			4				4				4		
	論理・表現I	2	2													2	2	
	論理・表現II	2		2	2	2		2		2		2				2	2	
	論理・表現III	2																
	グローバルスタディ英語	1		1								1						
家庭	家庭基礎	2		2		2	2		2	2		2・5	2			2・5		
	家庭総合	4																
情報	保育基礎(専門)	2~6									△3			△3		5		
	情報I	2	2			2			2			2	2			2		
みらい	情報II	1	1	1		2	1		2	1		2	1	1		2		
	総合的な探究の時間	3~6	1	1	1	3	1	1	3	1	1	3	1	1	1	3		
自立活動	ホームルーム活動	3	1	1	1	3	1	1	3	1	1	3	1	1	1	3		
	自立活動																	
合計			33	33	32	98	33	32	98	33	32	98	33	33	32	98		

△は選択

令和8年度 第2学年 3か年教育課程

(令和7年度入学生)

教科	科目名	標準 単位	みらい共創共通			みらい共創コース(文I系)			みらい共創コース(理I系)			みらい共創コース(II系)			スポーツ探究コース			
			1年	2年	3年	計	2年	3年	計	2年	3年	計	1年	2年	3年	計		
国語	現代の国語	2	2			18			13			17	2			14		
	言語文化	2	3												2			
	論理国語	4		2	3		2	2		2	2						3	3
	文学国語	4		2	2													
	国語表現	4																
地理歴史	古典探究	4		2	2		2	2		2	2			2	2	7		
	地理総合	2	2										2					
	地理探究	3				2	3											
	歴史総合	2	2									2						
公民	日本史探究	3		2	3					2	3				3	3		
	世界史探究	3		2	2													
	公倫共理	2		2		2		2				2						
	政治・経済	2			2			2			2							
数学	グローカルスタディ社会	1									1			1	12			
	数学I	3	3									4						
	数学II	4		4	3	4			2	2			2	2				
	数学III	3					4											
	数学A	2	2										2					
	数学B	2		2		2			2					2				
理科	数学C	2			2			2		2								
	科学と人間生活	2													6			
	物理基礎	2	2											2				
	物理	4				2	4											
	化学基礎	2		2	2				2				2					
	化学	4				1	4											
	生物基礎	2	2									2						
	生物	4																
保健体育	地学基礎	2																
	地学	4																
	生物基礎探究	2			2						2							
芸術	体育	7~8	2	2	3				2	3			3	2	2	20		
	保健	2	1	1					1				1	1				
	スポーツ探究	11											3	4	4			
	音楽美術書道	音楽I	2													4・7		
		音楽II	2															
		音楽III	2															
		美術I	2	2									2					
美術II		2											2					
美術III		2												2				
書道I		2																
外国語	書道II	2																
	書道III	2																
	英語コミュニケーションI	3	3										3		17			
	英語コミュニケーションII	4		4		4			4				4					
	英語コミュニケーションIII	4			4		4			4				4				
	論理・表現I	2	2										2					
	論理・表現II	2		2	2	2	2		2	2			2	2				
論理・表現III	2																	
グローカルスタディ英語	1		1					1										
家庭	家庭基礎	2		2		2			2		2		2		2			
	家庭総合	4																
情報	保育基礎(専門)	2~6									△3			△3	5			
	情報I	2	2			2			2		2		2		2			
みらい	情報II	1	1	1		2	1		2	1		2	1	1	2			
	総合的な探究の時間	3~6	1	1	1	3	1	1	3	1	1	3	1	1	1	3		
自立活動	ホームルーム活動	3	1	1	1	3	1	1	3	1	1	3	1	1	1	3		
	自立活動																	
合計			33	33	32	98	33	32	98	33	32	98	33	33	32	98		

△は選択

令和8年度 第1学年 3か年教育課程

(令和8年度入学生)

教科	科目名	標準 単位	みらい共創共通			みらい共創コース(文I系)			みらい共創コース(理I系)			みらい共創コース(II系)			スポーツ探究コース				
			1年	2年	3年	計	2年	3年	計	2年	3年	計	1年	2年	3年	計			
国語	現代の国語	2	2			18			13			17	2			14			
	言語文化	2	3												2				
	論理国語	4		2	3			2		2			2	2				3	3
	文学国語	4		2	2								2	2					
	国語表現	4											2	2					
地理歴史	古典探究	4		2	2		2	2		2	2			2	2				
	地理総合	2	2										2						
	地理探究	3					2	3											
	歴史総合	2	2										2						
公民	日本史探究	3		2	3					2	3				3				
	世界史探究	3		2	3					2	3				3				
	公共共理	2		2			2			2				2					
	政治・経済	2			2						2								
数学	グローカルスタディ社会	1									1				1				
	数学I	3	3										4						
	数学II	4		4	3		4			2	2			2	2				
	数学III	3						4											
	数学A	2	2											2					
	数学B	2		2			2			2					2				
理科	数学C	2			2			2			2								
	科学と人間生活	2																	
	物理基礎	2	2												2				
	物理	4					2	4											
	化学基礎	2		2	2		2			2				2					
	化学	4					1	4											
	生物基礎	2	2										2						
	生物	4																	
保健体育	地学基礎	2																	
	地学	4																	
	生物基礎探究	2			2						2								
芸術	体育	7~8	2	2	3		2	3		2	3		3	2	2				
	保健	2	1	1			1			1			1	1					
	スポーツ探究	11											3	4	4				
	音楽I	2																	
	音楽II	2																	
	音楽III	2																	
	美術I	2	2							2			2						
外国語	美術II	2									△3								
	美術III	2																	
	書道I	2																	
	書道II	2																	
	書道III	2																	
	英語コミュニケーションI	3	3										3						
家庭	英語コミュニケーションII	4		4			4			4				4					
	英語コミュニケーションIII	4			4			4			4				4				
	論理・表現I	2	2										2						
	論理・表現II	2		2	2		2	2		2	2			2	2				
	論理・表現III	2																	
	グローカルスタディ英語	1		1						1									
情報	家庭基礎	2		2			2			2		2		2					
	家庭総合	4						2											
みらい	保育基礎(専門)	2~6									△3				△3				
	保育基礎(専門)	2~6										△3			△3				
総合的な探究の時間	情報I	2	2				2			2		2	2						
	情報I	2	2				2			2		2	2						
ホームルーム活動	みらい	1	1	1			2	1		2	1	2	1	1					
	みらい	1	1	1			2	1		2	1	2	1	1					
自立活動	総合的な探究の時間	3~6	1	1	1	3	1	1	3	1	1	3	1	1	1				
	総合的な探究の時間	3~6	1	1	1	3	1	1	3	1	1	3	1	1	1				
合計	ホームルーム活動	3	1	1	1	3	1	1	3	1	1	3	1	1	1				
	自立活動																		
合計			33	33	32	98	33	32	98	33	32	98	33	33	32	98			

△は選択

## 5. 行事予定

4月	5月	6月
入学式 新任式、始業式、対面式 学びの基礎診断（全学年） ホーム役員選出 朝読書 新入生オリエンテーション 部紹介 各種委員会（前期） 身体計測 就職ガイダンス（3年） 自転車走行講習会 部登録 清掃週間 今未来手帳講演会 駐輪指導 前期生徒総会 登校指導	P T A総会 中間考査 奨学金説明会 公務員受験説明会 第一回公務員模試 春季遠足 土曜講座（3年） 問題行動等講演会（1年） 春季総体壮行会 春季高校総体 教育実習 生徒総会（学校祭） 登校指導 公開授業・学校説明会	春季高校総体 衣替え 体力テスト 土曜講座（1・2年） 就職ガイダンス（3年） 県連模試（3年） 北信越高校総体 学校祭リーダー研修会 避難訓練 期末考査 登校指導
7月	8月	9月
求人票受付開始 期末考査 第二回公務員模試 夏季壮行会 県連模試（全学年） 就職模試（3年） 球技大会（全学年） 探究発表会（全学年） 県立大学ツアー（1年） インターンシップ（2年） 内大掃除 保護者懇談会 就職ガイダンス（3年） 就職四者面談 終業式 学校祭色別結団式 全国高校総体壮行会 夏季課外（前半） オープンスクール 登校指導 京都産業大学見学ツアー	夏季課外（後半） 全国高校総体 就職校内選考会 全校登校日 学校祭色別集会 就職ガイダンス（3年） 始業式 学びの基礎診断（1・2年） 学校祭準備	学校祭 朝読書 土曜講座 県連模試（3年） 後期生徒会役員選挙・立会演説会 就職試験開始 ホーム役員選出 各種委員会（後期） 保護者対象進路研修会（1・2年） 登校指導 ビブリオバトル校内大会 公開授業・学校説明会

10月	11月	12月
後期生徒総会 土曜講座（1・2年） 県連模試・全統模試（3年） 中間考査 修学旅行（2年） 一斉美化活動（外） マラソン大会 ビブリオバトル校内大会 交通安全街頭指導 登校指導 保健講話 図書館講座	衣替え 県連模試（全学年） 新人大会 保健講話 全統プレ共通テスト（3年） 清掃週間 人権教育 図書館講座 期末考査 登校指導 学校説明会	期末考査 球技大会（1・2年） 土曜講座（1・2年） 生徒会企画 職業体験講座（1年） 内大掃除 保護者懇談会 終業式 冬季課外（前半） 就職内定者ビジネススキルアップセミナー 登校指導
1月	2月	3月
冬季課外（後半） 始業式、課題テスト 朝読書 学年末考査（3年） 土曜講座（1・2年） 大学入学共通テスト 県連模試（1・2年） 特別課外（3年） 高校入学特色選抜 金融教育（2年） 登校指導	私立大学一般入試 ワックスがけ 共通テスト模試（2年） 国公立大学前期試験（3年） 高校入学一般入試 登校指導	卒業式 学年末考査（1・2年） 探究発表会（1・2年） 国公立大学後期試験（3年） 前期生徒会役員選挙・立会演説会 合格者登校日 終業式 離任式 全国高校選抜大会壮行会 全国高校選抜大会 登校指導

## 6. 校 時 表

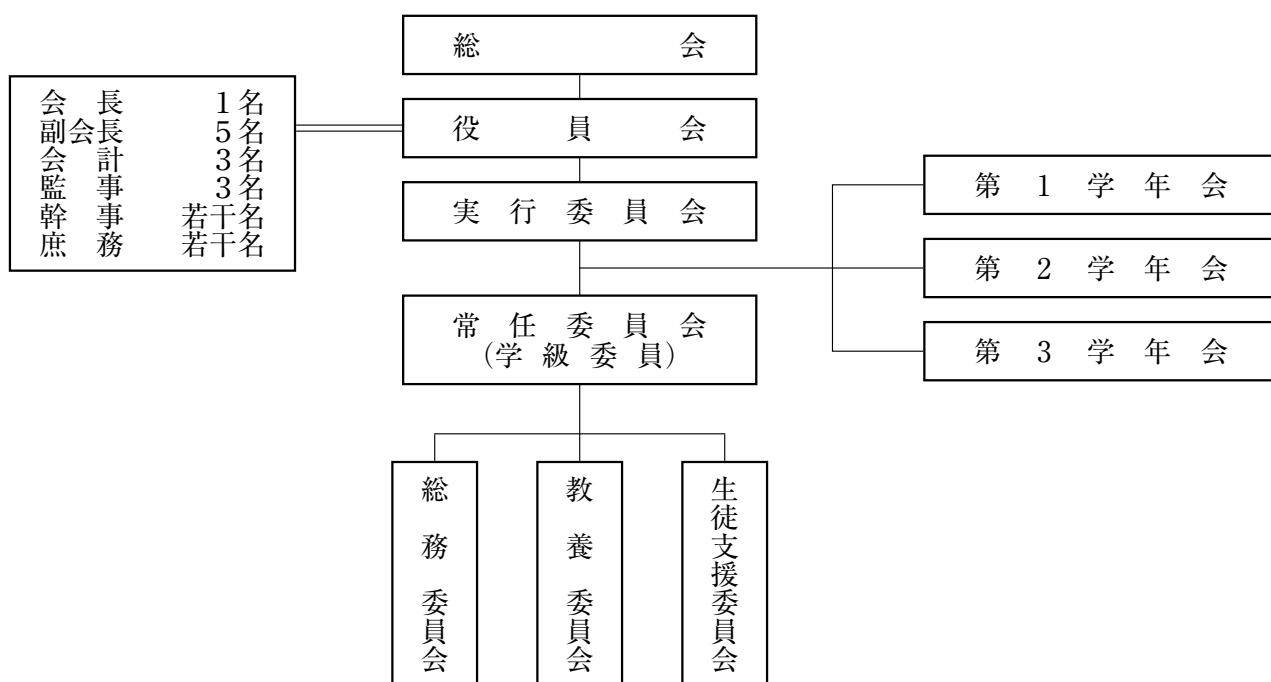
月・金 曜日	
朝活動	8:30 ~ 8:40
S H	8:40 ~ 8:45
1 限	8:45 ~ 9:35
2 限	9:45 ~ 10:35
3 限	10:45 ~ 11:35
4 限	11:45 ~ 12:35
昼 食	12:35 ~ 13:10
5 限	13:15 ~ 14:05
6 限	14:15 ~ 15:05
清 掃	15:05 ~ 15:20
S H	15:20 ~ 15:30

火・水・木 曜日	
朝活動	8:30 ~ 8:40
S H	8:40 ~ 8:45
1 限	8:45 ~ 9:35
2 限	9:45 ~ 10:35
3 限	10:45 ~ 11:35
4 限	11:45 ~ 12:35
昼 食	12:35 ~ 13:10
5 限	13:15 ~ 14:05
6 限	14:15 ~ 15:05
清 掃	15:05 ~ 15:20
S H	15:20 ~ 15:30
7 限	15:30 ~ 16:20

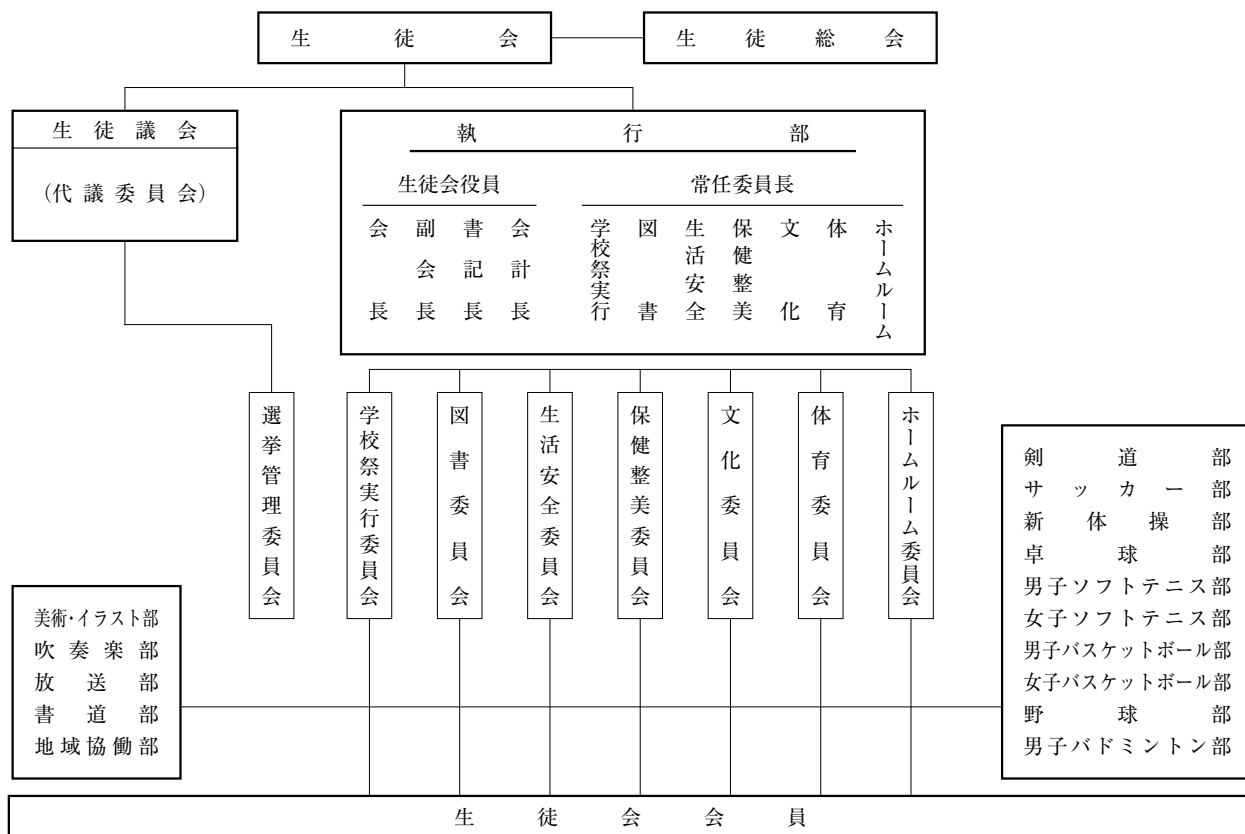
(7限…LH・CF・みらい☆タイム)



## 9. PTA組織図



## 10. 生徒会組織図





## 12. 令和7年度 卒業生進路状況

### (1) 進路決定区分一覧表

	大学	短大	専修学校	就職	その他	合計
男子	58	2	1	3	1	65
女子	17	2	5	2	0	26
合計	75	4	6	5	1	91

### (2) 過去5年の入試状況 (合格者数)

	学校名	R4	R5	R6	R7	R8
国立大学	富山大学	1				
	金沢大学					1
	福井大学	3	3	4	4	7
	滋賀大学	1				
	大阪教育大学				1	
	鳥取大学			1		
	鹿屋体育大学			1		
	国立大学計	5	3	6	5	8

	学校名	R4	R5	R6	R7	R8
公立大学	青森県立保健大学	1				
	長野県立大学	1		1		
	富山県立大学	1				
	公立小松大学	4	1			1
	福井県立大学	4	9	5	4	7
	都留文科大学	1				
	福知山公立大学	1				
	公立大学計	13	10	6	4	8

	学校名	R4	R5	R6	R7	R8
私立大学	流通経済大学	1				
	育英大学			1		
	淑徳大学	1				
	国際武道大学				1	
	中央学院大学			1		
	亜細亜大学					1
	江戸川大学				1	
	国土館大学	1	1	2	1	5
	順天堂大学			1	1	2
	専修大学			1		
	帝京平成大学			1		
	東京国際大学				1	
	東京成徳大学				1	
	武蔵野大学		1	1		
	駒澤大学			2		1
	平成国際大学					1
	帝京大学					4
	東海大学					1
	東京女子体育大学		2	1		
	大東文化大学				1	
	日本獣医生命科学大学			1		
	日本体育大学	2	1	6	1	
	日本女子体育大学			1		
	日本大学		2		1	
	明星大学		1			
	産業能率大学					1
	明治学院大学					1
	洗足学園音楽大学					1

	学校名	R4	R5	R6	R7	R8
私立大学	千葉経済大学					1
	新潟医療福祉大学	1				
	金沢星稜大学	1			1	4
	金城大学	1		1		2
	金沢学院大学		3	2	10	2
	金沢工業大学	3	2	7	4	1
	北陸大学	6	1	2	1	
	福井医療大学	9	3	15	5	3
	仁愛大学	16	11	10	17	11
	福井工業大学	9	16	9	9	31
	岐阜協立大学	2				
	岐阜聖徳学園大学					1
	岐阜保健大学	1				
	中部学院大学		1			
	東海学院大学		1			
	愛知産業大学					1
	金城学院大学		1	1		
	愛知学院大学		1	2	1	1
	愛知工業大学			1		
	愛知淑徳大学				1	
	愛知大学				1	
	中京大学	2	1			2
	中部大学	1		1		3
	名古屋産業大学					1
	名古屋葵大学				4	1
	名古屋外国語大学		2			1
	名古屋学院大学			1		
	名城大学		3	2	2	2
	成安造形大学				1	
	花園大学					1
	京都先端科学大学					1
	同志社女子大学			1	1	
	京都外国語大学			2	1	1
	京都精華大学				2	
	京都橘大学	1		1		
	京都産業大学	1	1	4	1	4
	京都文教大学		3			
	大谷大学		2			
	同志社大学	1	1	1	1	1
	立命館大学		1			
	佛光大学				1	
	大阪青山大学			1		
	大阪学院大学			3	1	
	大阪芸術大学		1	1		
	大阪工業大学			1		
大阪国際大学			1			
大阪女学院大学			1			
大阪成蹊大学		2	1			
大阪人間科学大学			1			
大阪産業大学	1					
大阪体育大学					1	

	学 校 名	R4	R5	R6	R7	R8
私 立 大 学	大阪電気通信大学	3				
	摂南大学	1				
	関西外国語大学			1		1
	近畿大学				2	
	阪南大学				1	
	大手門大学			1		
	帝塚山学院			1		
	森ノ宮医療大学				2	
	神戸国際大学		1	1		
	神戸親和大学			1		
	兵庫大学					1
	武庫川女子大学			1		1
	関西学院大学					1
	甲南大学	1	1	1	1	2
	姫路獨協大学	1				
	皇學館大學		1			
四国大学		1				
別府大学				1		
福岡大学		1				
	合 計	67	70	100	81	101

	学 校 名	R4	R5	R6	R7	R8
私 立 短 大	川口短期大学	1				
	創価女子短期大学	1				
	日本大学短期大学部		1			
	金沢学院短期大学					1
	金城大学短期大学部	1				
	仁愛女子短期大学	9	9	4	1	2
	名古屋文化短期大学		1			
	龍谷大学短期大学部	1				
	京都外国語短期大学				1	
	京都経済短期大学	1				
	関西外語短期大学				1	
	大阪成蹊短期大学	1				
	近畿大学短期大学部	1				
	合計	16	11	4	3	3

	学 校 名	R4	R5	R6	R7	R8
公 立 短 大	石川職業能力開発短期大学					1
	公立短大計	0	0	0	0	1

	学 校 名	R4	R5	R6	R7	R8
医 療 系 専 門 学 校	加賀看護学校			1		
	福井医療・スポーツ専門学校					1
	国際医療福祉専門学校七尾校	1				
	大原スポーツ医療保育福祉専門学校	3	2	2		
	福井県医療福祉専門学校	1	2	1		
	福井市医師会看護専門学校	5	1	4	3	
	福井県立看護専門学校	4		3	1	1
	福井歯科専門学校		1	1	2	1
	武生看護専門学校	1				1
	若狭医療福祉専門学校		1	1		
	理学・作業名古屋専門学校	1				
	京都栄養医療専門学校		1			
	平成医療学園専門学校					1
	東洋医療専門学校	1				
	合計	17	8	13	6	5

	学 校 名	R4	R5	R6	R7	R8
医 療 系 を 除 く 専 修 学 校	JAPANサッカーカレッジ		1			
	札幌観光プライダル・製菓専門学校					1
	日本工学院専門学校	1				
	つくば国際ペット専門学校	1				
	パンタンクリエイターアカデミー		1			
	芳洲女学院情報国際専門学校	1				
	武蔵野調理師専門学校	1				
	ESPエンタテインメント東京		1			
	新潟デザイン専門学校		1			
	金沢製菓調理専門学校		1			
	金沢文化服装学院		1			
	国際動物看護専門学校		1			
	大原ビジネス公務員専門学校					1
	福井情報ITクリエイター専門学校	3	2			
	天谷調理製菓専門学校	1	1	1		
	国際ペット専門学校福井校				1	
	大原情報ビジネス専門学校	1				
	大原簿記法律専門学校福井校	6	1	4	2	
	福井美容ビューティー製菓保育専門学校				1	
	福井県理容美容専門学校		2	1	1	1
	福井製菓専門学校	1		1		
	福井ホテルトラベル専門学校	1				
	福井県立福井産業技術専門学院			1		
	名古屋ECO動物海洋専門学校				1	
	中部美容専門学校	1				
	名古屋モード学園		1			
	京都調理師専門学校	1				
	京都理容美容専門学校	1				
	総合学園ヒューマンアカデミー京都校	1				
	エコール辻大阪	1				
大阪ECO動物海洋専門学校			1			
A Team Academy 大阪校			1			
	合計	22	14	10	6	3

### (3) 就職状況

	業 種	R4	R5	R6	R7	R8
公 立 短 大	建築・製造	3	7	1	1	2
	卸・小売り	0	0	0	0	0
	サービス・他			1	1	2
	公務員	1	2	1	2	1
	合 計	4	9	3	4	5

### 13. 令和7年度 生徒健康診断結果

(1) 本校の生徒の体位と県、全国平均値との比較

		男 子			女 子		
		1 年	2 年	3 年	1 年	2 年	3 年
受 検 者 数		56	47	65	38	34	27
身長 cm	本 校 平 均	168.5	172.3	172.8	156.7	156.7	156.8
	県 平 均	169.3	170.4	171.0	157.4	157.3	158.5
	全 国 平 均	168.6	169.9	170.6	157.0	157.5	157.9
体重 kg	本 校 平 均	59.6	63.6	64.6	49.1	50.7	51.4
	県 平 均	60.1	61.8	62.9	51.2	51.1	53.1
	全 国 平 均	59.1	60.3	62.2	51.0	51.9	52.5

注) 県平均は令和7年度学校保健統計調査福井県の概要(福井県未来創造部統計調査課)による  
 全国平均は令和7年度学校保健統計調査(文科省)による

(2) 歯科検診の結果

		1 年	2 年	3 年	合 計
受 検 者 数		91	80	91	264
う 歯 な し		65	55	75	195
う 歯 あり	処 置 完 了 者	9	11	9	29
	未 処 置 歯 所 有 者	17	14	7	38
	合 計	26	25	16	67
口 腔 の 歯 疾 異 常		0	0	0	0
検 診 後 治 療 し た 人 数		13	11	3	26

(3) 視力検診の結果

	1 年	2 年	3 年	計
受 検 者 数	94	81	93	268
裸眼視力 A1.0以上	27	26	35	88
B0.9-0.7	27	30	22	79
C0.6-0.3	18	12	13	43
D0.3未満	7	2	5	14

## 14. 図 書 館

(1) 面 積 閲覧室148.4㎡ 事務室22.6㎡ 書庫（3階別置）32.85㎡

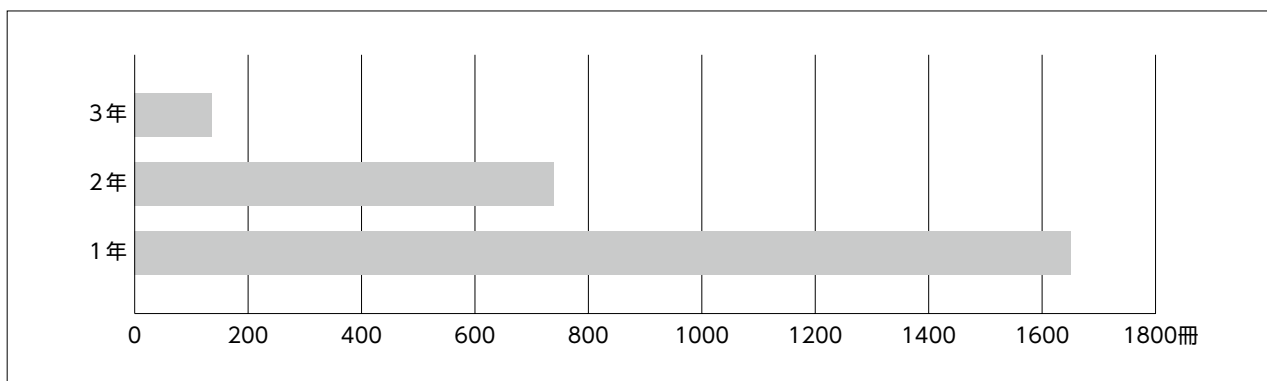
(2) 備 品

閲覧机	椅子	雑誌架	回転式 書 架	パンフレット 展 示 架	新聞架	カウンター
10	40	1	4	1	1	1

(3) 蔵 書（令和8年4月1日現在）

分類	0	1	2	3	4	5	6	7	8	9	計
	総記	哲学 思想	歴史 地理	社会 科学	自然 科学	工学 家庭	産業	芸術 体育	言語	文学	
冊数	437	651	1,429	2,007	1,539	890	321	2,234	575	5,765	15,885
%	3	4	9	13	10	5	2	14	4	36	100

(4) 学年別図書利用状況（令和7年度）



(5) 活動内容

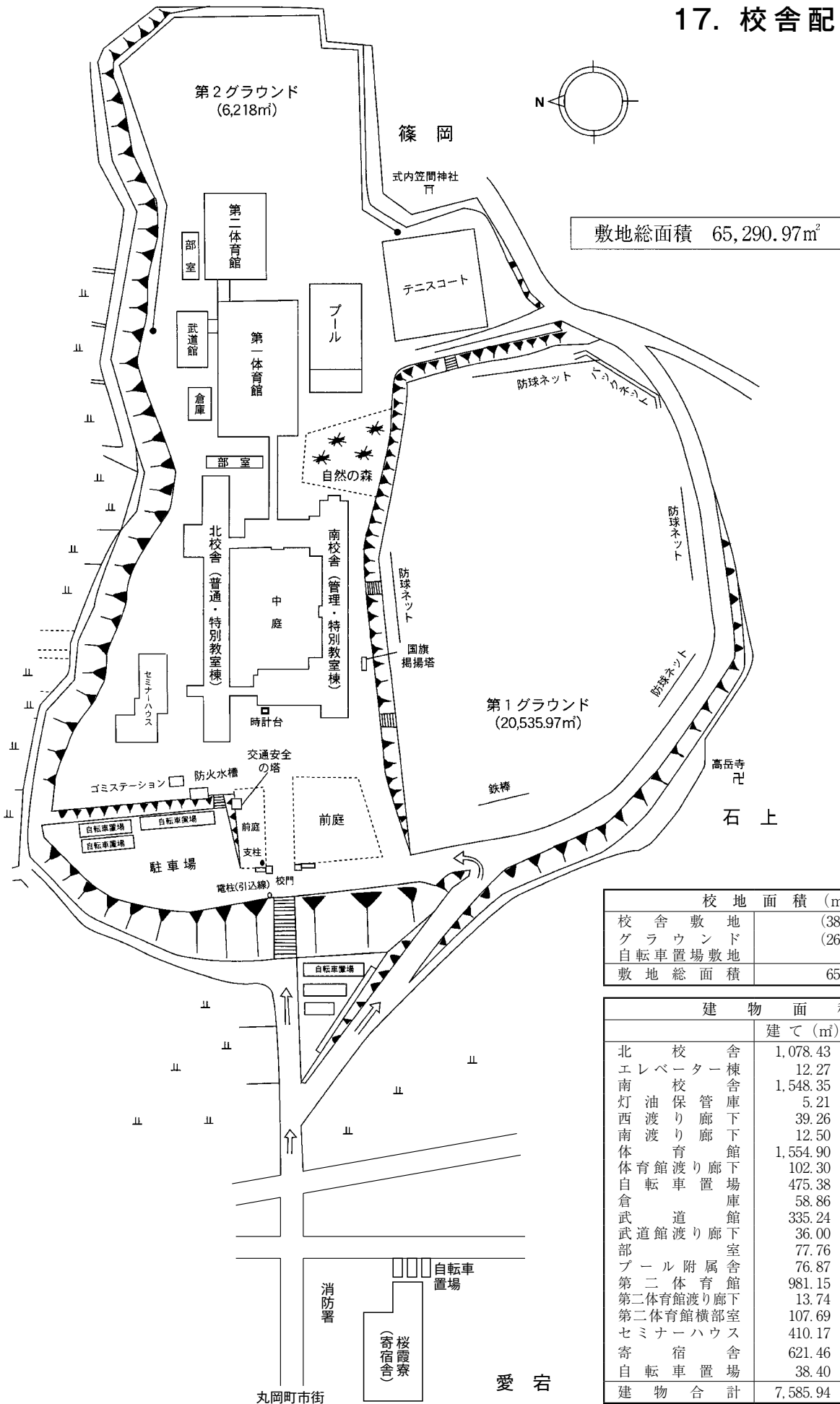
- 朝読書
- 読書感想文および読書感想画コンクールへの参加
- 新聞「Library News」毎月発行
- 図書委員会の活動
- ビブリオバトル ほか

## 15. 教育機械設備・備品状況（令和8年4月1日現在）

C A I 学習装置	1 式	レーザープリンター	20台
L L 設備	1 式	ビデオカメラ	5 台
校内L A N	1 式	プロジェクター	21台
i P a d	12台	ビデオレコーダー	2 台
ハードディスクレコーダー	2 台	複写機（電子式）	3 台
ポータブルDVDプレーヤー	1 台	ファックス	2 台
プラズマテレビ（地デジ対応）	4 台	スクリーン（マグネット小型スクリーン含む）	33台
教員用タブレットPC	31台	ウェブカメラ	3 台
生徒用タブレットPC	270台	スピーカーマイク	1 台
大型モニター	1 台	電子黒板	12台



# 17. 校舎配置図 2



校地面積 (㎡)	
校舎敷地	(38,537.00)
グラウンド	(26,753.97)
自転車置場敷地	670.00
敷地総面積	65,290.97

建物面積		
	建て (㎡)	延べ (㎡)
北校舎	1,078.43	3,074.47
エレベーター棟	12.27	36.81
南校舎	1,548.35	3,916.01
灯油保管庫	5.21	5.21
西渡り廊下	39.26	82.78
南渡り廊下	12.50	27.10
体育館渡り廊下	1,554.90	1,647.72
体育館渡り廊下	102.30	102.30
自転車置場	475.38	475.38
倉庫	58.86	58.86
武道館渡り廊下	335.24	335.24
武道館渡り廊下	36.00	36.00
部室	77.76	77.76
プール附属舎	76.87	76.87
第二体育館	981.15	1,154.32
第二体育館渡り廊下	13.74	13.74
第二体育館横部室	107.69	107.69
セミナーハウス	410.17	660.35
寄宿舎	621.46	878.15
自転車置場	38.40	38.40
建物合計	7,585.94	12,805.16



### ◆アクセス

- 北陸自動車道 丸岡ICより1つ目の信号右折、3つ目の信号を右折
- 京福バス：丸岡線「丸岡高校」下車 徒歩2分
- コミュニティバス『ぐるっと坂井』：丸岡春江ルート「丸岡高校前」下車 徒歩2分