

SCHOOL GUIDE 2027

— 高校生活3年間で変わる。

わく **ワク**

してたら、

今これ。

ふつうじゃ終わらない。3年間。



IINO HIGH SCHOOL

宮崎県立飯野高等学校



地域まるごと キャンパス。

全生徒が地域で学ぶ
独自教科
「グローバルデザイン」
学びの土壌が豊かな“えび
の市”で活動し、机上で得
られない実践で新時代に必
要なスキルを身につけま
す。



第60代生徒会長
芝田 航

県内初の LAB制。

県内で初めて「ラボ制」を
導入。2年次より興味や進
路に応じて専門性や探究ス
タイルが選べる新しい学び
のかたちで、社会とつなが
る実践力と未来を切り拓く
力を育てます。



越境して 学ぶ。

海外大学（中華医事科
技大学）への独自の海
外研修も実施。大学生
も来日。県外・海外へ
越境経験！これまでの
研修先：アメリカ フ
ィンランド ヨルダン
マレーシア マダガス
カル フランス ベト
ナム 台湾 北海道
東京 神奈川 広島
島根 大分 長崎など

昨年度も約
50
名が越境経験



生徒会長
一押し

飯野高のすごいところ5選



全国から 集う仲間。

全国からの入学生。県内も西諸
地域外から！異なる視点や多様
性を認め合いながら一緒に学び
あえるのは、飯野高だからでき
る環境。



これまで北海道～沖縄まで
19都道府県からの入学実績

DX 公営塾 個別指導。

#充実した学びの環境がある。DXも塾
も先生も。規格外の環境です。

- ・生徒6人につき1人の教職員
- ・校内にある塾!! 無料の公営塾成銘館
- ・DXハイスクール指定校



探究発表会での受賞実績もすごい!!

- 全国高校生プレゼン甲子園優秀賞 (R5)
- 全国高校生マイプロジェクト全国優秀賞 (R2 R6) 特別賞 (R6)
- 全国高校生SBPチャレンジアワードGoogle賞 三井化学賞 (R3)
- サイエンスキャッスル2022九州大会 優秀賞 (R4)
- 全国高校生ボランティアアワードプロジェクト賞 (R5)
- 台湾への修学旅行プロデュース大会 優勝 (R1) 準優勝 (R2 R5)
- 大学越境プログラムプレゼン 最優秀賞 (R6)
- SDGs甲子園宮崎県大会ファイナリスト (R7)



全国高校生マイプロジェクトアワード
@東京大学



R3年度卒
→宮崎公立大学
→えびの市役所
黒木陽菜乃さん

飯野高の学びは社会で活きます!!

宮崎公立大学での学生生活、えびの市役所で働く今、改めて感じるのは、飯野高校での学びは“受験のため”ではなく、“社会で生きる力”そのものだったということです。地域の方々との対話し、自ら考え、行動し、仲間と協働してきた経験は、行政の現場でも大きな力になっています。

「答えを覚える」だけでなく、「問いを立て、動く」力を育ててくれたのが飯野高校でした。

飯野高の学びは、間違いなく社会で活きます!!

WHAT 探究科目「グローバル共働Action」で学ぶLab

県内普通科系唯一の長期社会探究インターン。
地域の企業・医療・教育機関などと共働。

※実践先は希望に応じて拡大！下記はこれまでの例
飯野小学校 上江小学校 道の駅えびの アウトドアステーションえびの JAみやざき シルバーケアステーションほうよう
えびの市民図書館 飯野保育園 第二和光幼稚園 みなみえびの保育園 Rizhair 医療法人社団公佑会 丹医院 など

STORY

出前講座 ▶ 社会探究インターン ▶ 越境経験 ▶ リフレクション ▶ 次の実践へ



まちの未来を考える
ワークショップ



事業所実習に加え、
課題解決の企画実践



海外留学生との交流
・越境体験



活動成果プレゼン
レポートづくり

SKILL

行動力 **課題発見力** **共働力** **コミュニケーション力** **プレゼン力**

「本物の社会で、自分を変えられる場所。」

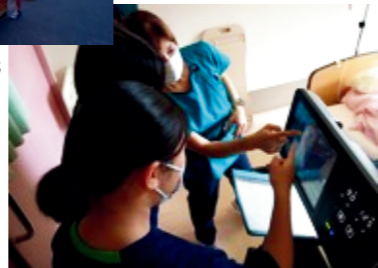
私は昨年度、マレーシア研修に参加して、世界8カ国の高校生や大学生と共に学びました。そこで感じたのは、「行動することで世界は広がる」ということです。でも、その“挑戦”は海外だけじゃありません。共働Action Labでは、地域の観光施設や保育園、福祉施設、学校などで毎週インターンを行い、実際の社会の中で活動できます。地域の人と一緒に考え、動き、自分のアイデアを形にしていく中で、自分自身も大きく成長できます。地域での挑戦が、世界につながる。そして、世界で得た学びを、地域に還元できる。それが、みらい探究科「共働Action Lab」です。

みらい探究科 共働 Action Lab

本物の社会実践で、自分を変える！



美容室 / JAでの実践



市内医療施設での実践

REAL



CASE

ポップでつなぐ！スーパーの活性化と食品ロス

社会探究インターンを通して把握した売れ残ってしまいがちな商品についておすすめのポイントやレシピを考えポップにまとめ店内に掲示。売上の向上、廃棄食材の減少だけでなく、お客さんのレシピを考える手助けにも役立てようと試みた企画・実践。

SUBJECT 普通教科をキホンから

基礎からしっかり学べる！だから、自分に合ったやり方で勉強していける。目指す進路が決まったときにも、探究で培うスキルとセットで、きちんと対応できる力がついていくのが共働Action Labの強み。

わかるが増えると
好きになる！

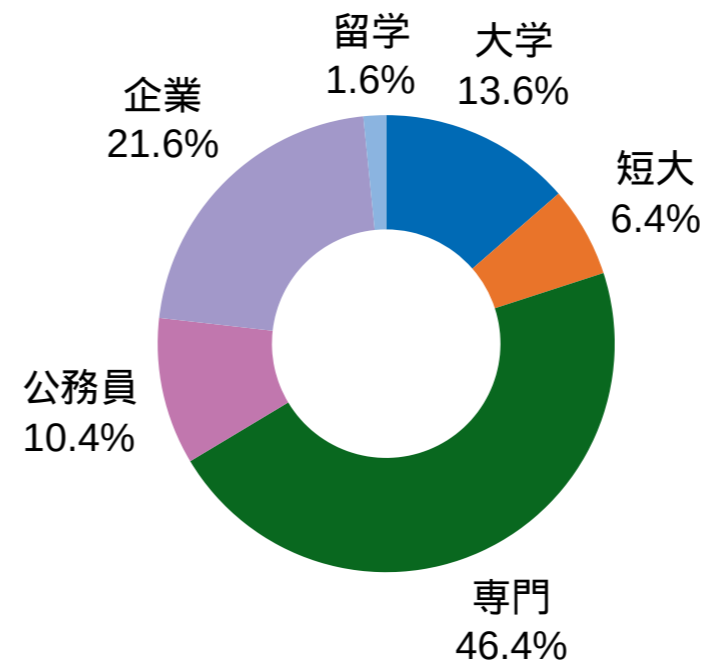


FUTURE “みらい”につながる

視野を広げ、社会とつながる様々な学びは、キャリア観の育成にもつながる！

例えば

テーマ	卒業後の進路
小学校でプレイフルラーニングを提案・実践	九州看護福祉大学（養護教諭養成課程）へ進学
幼稚園で園児の成長について実践研究	社会福祉法人石井記念友愛社へ就職
美容室でヘアオイルとヘアミルクについて探究	宮崎サザンビューティ専門学校へ進学



“みらい”を見据えた

龍谷大学 安田女子大学 立正大学 鹿児島国際大学 福岡女学院大学 帝京平成大学 長崎外国語大学 熊本学園大学 南九州大学 宮崎産業経営大学 熊本学園大学 九州看護福祉大学 鹿児島女子短期大学 宮崎学園短期大学 第一幼児教育短期大学 香蘭女子短期大学 佐賀女子短期大学 熊本ベルエール美容専門学校 宮崎こども・医療専門学校 小林看護医療専門学校 ESPエンタテイメント東京 都城リハビリテーション学院 KCS福岡情報専門学校 仁心看護専門学校 宮崎ペットワールド専門学校 平岡調理・製菓専門学校 麻生工科自動車大学校 宮崎県立農業大学校 福岡E.C.O動物海洋専門学校 鹿児島医療技術専門学校 宮崎県警察 えびの市役所 宮崎トヨタ自動車株式会社 株式会社サンキョーミート 霧島神宮 ミネベアアセスソリューションズ株式会社 霧島観光ホテル

「自律型キャリア形成」



WHAT 「グローバル共創Quest」で学ぶLab

自分でテーマを決める探究。
地域・世界とつながるプロジェクト。

STORY

テーマ設定▶フィールドワーク▶越境体験▶プロジェクトの実践を自ら動かす。



SKILL

対話力 **問いを立てる力** **実践力** **情報分析力** **プレゼン力**



「“やってみたい”が、世界につながっていく。」

クラスメイトが県外や海外へ越境して挑戦していく姿を見て、「自分も挑戦したい」と思うようになりました。今年度、私は海外研修にチャレンジします。共創Quest Labでは、自分の「好き」や「気になる」をテーマに、地域の人や企業、国内外の人たちと一緒に探究を進めていきます。ただ調べるだけでなく、実際に行動して、対話して、自分の考えを形にしていける。地域の課題を考えていたはずなのに、いつの間にか世界ともつながっている——そんな学びがあります。

地域から世界へ。世界から地域へ。自分の一歩で、新しい未来をつくっていける。それが「共創Quest Lab」です。



みらい探究科 共創 Quest Lab

プロジェクト探究で“みらい”を動かす！

REAL



CASE

地域資源を活かしたGX(グリーントランスフォーメーション)

観光・高齢者福祉・アップサイクルそれぞれのプロジェクトに必要なエネルギーを地域内で出る廃棄物を使って域内循環できないか探究。全国10大学の大学生と学ぶ大学間越境学習プロジェクトでプレゼンし最優秀賞を受賞。

SUBJECT 大学での学び方につなぐ教科学習

普通教科の学習も“探究スタイル（学び方）”を確立し、大学進学に向けて必要な学びをしっかりとおさえながら、探究活動を通して身につける“考える力”“調べる力”“伝える力”を進路実現の武器にする！それが共創Quest Labの強み。



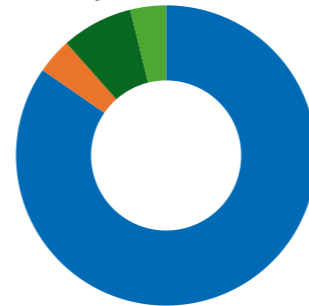
FUTURE

“みらい”につながる

受験に必要な基礎力を固めながら、探究活動で考える・調べる・発信する。だから総合型選抜に強いし、一般入試で合格も。昨年度の実績として例えば↓

テーマ	卒業後の進路
食×教育×アートで地域創生!!～共生社会の実現に向けて～ (※マダガスカル共和国、徳島、広島、東京への越境経験)	和歌山大学観光学部（総合型） 山口県立大学社会福祉学部（総合型）
農WELL～農業寺子屋を通じた食育と健康～ (※オランダ、台湾への越境経験)	宮崎県立看護大学看護学部（推薦） 鹿児島県立短期大学（推薦）
地域資源を活かしたGX(グリーントランスフォーメーション) (※台湾、横浜への越境経験)	熊本大学共創学環（総合型） 鹿児島大学工学部（推薦）

専門 留学
7.7% 3.8%



大学
84.6%

九州大学 大分大学（医） 熊本大学 長崎大学 宮崎大学
鹿児島大学 佐賀大学 山口大学 和歌山大学 観啓大学
高知工科大学 宮崎県立看護大学 山口県立大学 北九州市立
大学 宮崎公立大学 名桜大学 立教大学 立命館アジア太平
洋大学 藤田医科大学 純真学園大学 筑紫女学園大学 國學
院大學 宮崎国際大学 久留米大学 志學館大学 国土館大学
環太平洋大学 中村学園大学 南九州大学 日本文理大学
崇城大学 岡山理科大学 九州共立大学 宮崎産業経営大学
帝京平成大学 長崎国際大学 九州産業大学 鹿児島国際大学
城西国際大学 宮崎学園短期大学 鹿児島県立短期大学 など

受験もその後も生きる
“最強スキル”に！



WHAT

食・保育・ファッション・福祉。
くらしをデザインする学び。

STORY

専門的なスキルを身につける



浴衣やドレス製作



南九州大学との連携



子育てサークルとの交流



地元食材を使った商品開発

6か月にわたる社会還元型の地域支援へ

SKILL

専門力 | 企画力 | 実践力 | コミュニケーション力 | プレゼン力

「学ぶ」だけでなく、「実際に創る」

3年生では、半年間の実践型プロジェクトに挑戦していきます。
保育、フード、ファッション、情報など、自分が学んできたことを“地域の
ためにどう活かせるか”を考えながら、実際に企画・運営まで行います。
地域の方々と一緒に活動する中で、自分のアイデアが誰かの笑顔につなが
った時、「学びが社会につながっている」と実感できます。

授業で終わるのではなく、本物の現場で挑戦できる。
だからこそ、コミュニケーション力も、行動力も、自信も大きく成長して
いきます。

“くらし”をテーマに、人と地域をつなぎながら未来をつくっていく。
それが「共生Creation Lab」です。



生活文化科 共生 Creation Lab

社会還元型の地域支援！

REAL



CASE

「自分たちにできること」を見つけよう！
高校生が企画する体験型環境教育

次世代を担う子どもたちに、地球温暖化やプラスチックごみ問題などの環境課題
を身近に感じてもらうことを目的にした授業を実践。高校生自身が「教える」立
場に立つことで、自分たちの学びを深めると同時に、地域社会への貢献を目指し
ている。

SUBJECT "専門的な学び"を磨く

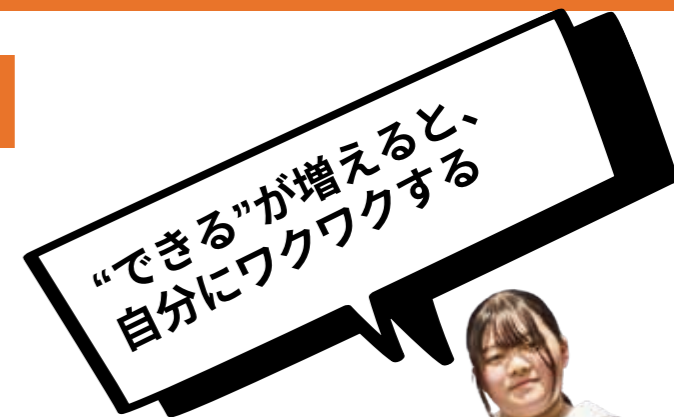
専門的なスキルも、“実習”で自分のものに！
くらしに関わる分野を、基礎からしっかり学び
ながら、地域とつながる実践の中で、
「つくる力」「支える力」「伝える力」
をつける！
誰かのために動ける力が、自分の未来に活き
る。——それが共生Creationの強み。



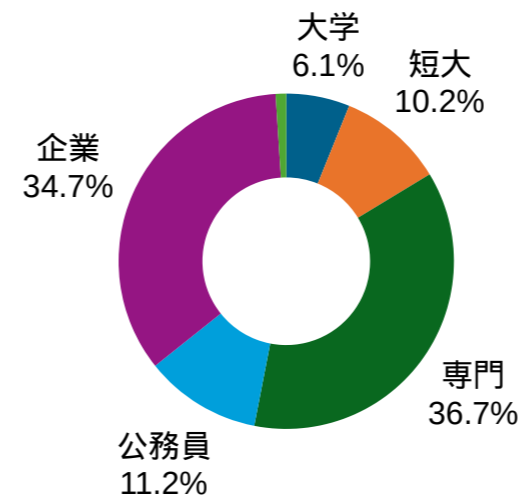
FUTURE

“みらい”につながる

進学・就職・資格取得。どんな進路にも活きる“リアルに強い力”が育つ。
例えば、



実践内容	卒業後の進路
専門スキル（家庭科技術検定3冠王）を身につけ 小学校で授業支援や授業を実践	九州女子大学（家政）へ進学 尚綱大学短期大学部（栄養）へ進学
保育の現場で長期実践実習を経験	宮崎学園短期大学（保育）へ進学
地域でビジネスマナーを身につけスキルアップ	宮崎銀行へ就職 JAみやざきへ就職



えびの市役所 陸上自衛隊 航空自衛隊 昭南ハイテック株式会社 九州西濃運輸株式会社 山崎製パン株式会社 JAみやざき えびの電子工業株式会社 メガネのよねざわ 株式会社立久井農園 イケダパン株式会社 周南公立大学 九州女子大学 鹿児島国際大学 宮崎国際大学 平成音楽大学 南九州大学 宮崎学園短期大学 香蘭女子短期大学 香蘭ファッションデザイン専門学校 九州医療科学大学専門学校 宮崎サザンビューティー美容専門学校 マナビヤ宮崎アカデミー 宮崎ペットワールド専門学校 鹿児島県美容専門学校 宮崎ブライダル&医療専門学校 など

社会還元できる“専門的スキル”を活かす！



部活で、全力で、やれる場所がある。

みんなが主役で実績も多数！

陸上競技部
(男女)



新入部員
待ってます！

陸上部といえば飯野！

硬式野球部



サッカー
仲間
募集中！

サッカー部



初心者も安心。
新しい一歩を
一緒に!!

弓道部



勉強も探究
も両立でき
ます！

吹奏楽部



<美術>



<書道>



楽しく作品を作ってます！

硬式テニス部
(男女)



笑顔も本気も
全部強さ

バレーボール部
(男女)



バドミントン部
(男女)



初心者大歓迎！

バスケットボール部
(男女)



海棠部



伝統文化を
つなぐっ茶



気づき・考え
行動する

太鼓部



地域のイベントや
祭りに参加し、太
鼓の魅力をお届け
しています。

【陸上競技部】

全国高等学校総合体育大会 男子円盤投 出場 (R5・R7)
 全国高等学校総合体育大会 南九州地区予選 男子円盤投 優勝 (R5) 第4位 (R7)
 全九州高等学校新人大会
 男子砲丸投 第3位 (R7) 男子円盤投 第7位 (R7) 第8位 (R8)
 宮崎県高等学校総合体育大会
 男子砲丸投 優勝 (R7) / 第2位 (R6) / 第5位 (R5)
 男子円盤投 優勝 (R5) / 第3位 (R6) / 第5位 (R7)
 女子砲丸投 第7位 (R7) 女子円盤投 第7位 (R7)
 女子4x400mリレー 第7位 (R5)
 宮崎県高等学校新人大会
 男子砲丸投 第2位 (R6・R7) 男子円盤投 第1位 (R6) / 第2位 (R7)
 男子やり投 第6位 (R7) 女子砲丸投 第3位 (R7) 女子円盤投 第4位 (R7)
 女子800m 第8位 (R7)

【芸術部】

(美術)
 宮崎県人権ポスターコンクール最優秀賞 (R6) 奨励賞 (R5・R7)
 宮崎県高等学校総合文化祭 ポスター原画優秀賞 (R6) 入選 (R5)
 明るい選挙啓発ポスターコンクール
 公益財団法人明るい選挙推進協会会長・都道府県選挙管理委員会連合会会長賞 (R7)
 (書道)
 第47回宮崎県高等学校総合文化祭 書道部門 優秀賞
 第75回宮崎県教育書道展 高校生の部 特選

【海棠部】

(JRC)
 えびの市社会福祉協議会へ認知症マスコットストラップを寄付
 【サッカー部】
 南九州大学サッカー大会 出場 (R7)
 宮崎県新人大会 ベスト16 (R7)

【テニス部】

宮崎県高等学校総合体育大会 男子団体 ベスト8 (R3) 女子団体 ベスト8 (R3)
 宮崎県高等学校一年生大会 女子団体 ベスト8 (R3)
 宮崎県ジュニアテニストーナメント 高校生の部 女子ダブルス 第3位 (R3)
 宮崎県高等学校体育大会新人テニス競技大会
 女子団体 ベスト8 (R4)

【太鼓部】

宮崎県高等学校総合文化祭 (伝統芸能部門) 参加
 えびの市カーフェスタ出演
 太鼓フェスティバル出場 など

【吹奏楽部】

第50回宮崎県アンサンブルコンテスト 金管三重奏 銅賞
 第70回宮崎県吹奏楽コンクール 高等学校B部門 優良賞
 第47回宮崎県高等学校総合文化祭 吹奏楽部門
 地区合同演奏の部 優秀賞 地区合同演奏の部 審査員特別賞

【弓道部】

宮崎県高等学校総合体育大会 個人戦 決勝出場 (R6)

みんなで作る学校行事

仲間と楽しく夢中になれる時間!!

1 全国グローバルリーダーサミット グローバル探究フェス

2 百人一首大会

3 入学式 新入生歓迎交流会

4 高校総体

5 大学研修

6 「海棠祭」文化の部

7 「海棠祭」体育の部

8 クラスマッチ

9 ジョブ トレーニング

10 修学旅行

11

12

中華医事科技大学（台湾）研修 海外研修プログラム参加（マレーシア） 宮崎総合学院 留学生との交流



海外大学との相互交流 国内・海外研修を推進



大学間越境学習プログラム
(国内10大学+飯野高)



仕事図鑑サミット
(2025年度は大崎海星高校で開催)



北海道とリアルタイム接続
(北海道大空高校×飯野高校)



全国グローバルリーダーズサミット
(飯野高主催の高校生全国サミット)



地域みらい旅
(みらいハイスクール共創校による越境プログラム)



国内探究プログラム
(様々な探究プログラムに参加。※写真はSDGs甲子園)

アクセス access



飯野高校へのアクセス



宮崎交通HP

〈えびのICから車で15分〉



- 一般国道
- 鉄道
- 凡例(高速道路及び高規格道路)
- 開通区間
- 事業中区間
- 基本計画区間



宮崎県立 飯野高等学校

〒889-4301 宮崎県えびの市大字原田3068番地
TEL0984-33-0300・FAX0984-33-5204 URL <http://iino-hs.ed.jp/>